

orthocaps[®]
creating smiles

El sistema **TwinAligner**[®]

- # moderno
- # se integra fácilmente en el consultorio
- # con una precisión convincente



Sistema y ventajas

La tecnología de alineadores inteligentes que permite obtener resultados precisos y visibles

El sistema Twin Aligner® de Orthocaps® se presenta como la nueva referencia de los aparatos dentales. El desarrollo de los alineadores de Orthocaps se basa en numerosos años de experiencia práctica, que han permitido poner a punto un diseño a base de materiales biocompatibles de altas prestaciones. El resultado: un sistema invisible, muy eficaz y bien tolerado por el usuario que ofrece una corrección dental satisfactoria en casi todos los casos. Pero eso no es todo: gracias a su material a base de dos componentes y a la tecnología Twin Aligner®, los alineadores de Orthocaps también ofrecen dos innovaciones que garantizan unos resultados visibles y precisos.



Material a base de dos componentes innovador

Los alineadores de Orthocaps se han diseñado con un material termoplástico a base de dos componentes de altas prestaciones. La robusta superficie externa garantiza estabilidad y durabilidad mientras la superficie interna de plástico flexible se ajusta a los dientes. Esto garantiza un confort y unos resultados precisos, para gran satisfacción del paciente.



Amplio abanico de tratamientos

Al proponer distintos sistemas de tratamiento adaptados a las necesidades y especificidades de diferentes grupos de edad, Orthocaps permite corregir cerca del 90% de los tipos de las maloclusiones dentales



Unos resultados precisos

Gracias a sus particularidades exclusivas y al plan de tratamiento asociado, a la vez detallado y personalizado, los alineadores de Orthocaps garantizan unos resultados sorprendentes y a la altura de las expectativas del paciente.



Tecnología Twin Aligner®

Nuestros alineadores se fabrican con materiales biocompatibles de altas prestaciones que incluyen la tecnología más avanzada del sector. Para minimizar las fuerzas correctoras y controlarlas lo mejor posible, utilizamos dos alineadores distintos para cada tratamiento. Discretos, los DAYcaps actúan suavemente durante el día mientras la solidez de los NIGHTcaps les permite trabajar durante el turno de noche.



Un control óptimo de la terapia

Al final de cada fase del tratamiento se crea una evaluación 3D detallada para comprobar que la terapia avanza según el objetivo fijado.



DAYcaps



NIGHTcaps

"made in Germany"













Los alineadores de Orthocaps se fabrican en nuestra planta de producción en Alemania, lo que nos permite garantizar la máxima calidad en nuestros productos y ofrecer una rápida entrega y respuesta a cada solicitud.



Visión general del sistema

Un sistema de tratamiento adecuado para cada malposición dental.

Desde la simple corrección estética hasta las malposiciones complejas, Orthocaps permite intervenir en prácticamente un 90% de los casos gracias a sus sistemas desarrollados específicamente para satisfacer las necesidades de los diferentes grupos de edad. Así, cada paciente puede recibir una corrección dental precisa y personalizada.

		Niños	Adolescentes	Adultos
orthocaps® PRO	Sistema polivalente que permite tratar un 90% de las maloclusiones. Las opciones del tratamiento pueden personalizarse.			
Indicaciones: Sobremordida, mordida abierta, dientes incluidos, maloclusiones de Clase II, apiñamiento dental, diastemas, arco dental comprimido.				
orthocaps® KIDS	Sistema desarrollado especialmente para tratar las denticiones mixtas. Los alineadores solo deben llevarse por la noche (12 h). Para los niños de 9 a 11 años.			
Indicaciones: Sobremordida, mordida abierta, dientes incluidos, maloclusiones de Clase II, apiñamiento dental, diastemas, arco dental comprimido, dentición mixta.				
orthocaps® NOCTIS	Diseñado para las personas cuyo tratamiento puede interferir en su actividad profesional. Los alineadores solo deben llevarse por la noche (12 h) y, cuando sea posible, los fines de semana y durante el día.			
Indicaciones: malposiciones estéticas en la zona anterior (apiñamiento, separación, desviación).				
orthocaps® TEN	Solución asequible con un máximo de 10 juegos de alineadores para tratar las maloclusiones ligeras. Puede utilizarse sin programa informático (iSetup®).			
Indicaciones: malposiciones estéticas ligeras en la zona anterior (apiñamiento, separación, desviación), corrección del arco dental.				



Desarrollo del tratamiento

Con Orthocaps® todo es extremadamente sencillo.

El sistema Twin Aligner® de Orthocaps se integra sin problemas en su consultorio. Gracias a nuestras sesiones de formación y a un desarrollo del tratamiento a la vez claro y estructurado, nuestros usuarios no suelen tener normalmente ningún problema. Y si tiene alguna pregunta, nuestros especialistas están ahí para ayudarle.



Componentes adicionales

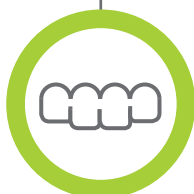
ETAPA 1: estudio del caso en línea

Solo tiene que enviarnos las imágenes intra y extraorales de su paciente y en un plazo de 48 horas le diremos si puede proponerle el tratamiento con Orthocaps®.



#ETAPA 3: planificación 3D precisa del tratamiento

Basándonos en las impresiones obtenidas, elaboramos una fiel reproducción digital en 3D con el resultado esperado del tratamiento. Si lo necesita, puede modificarlo en cualquier momento utilizando su cuenta de Orthocaps en línea.



#ETAPA 5: fases de tratamiento claramente definidas

Recibirá ocho juegos de alineadores numerados por fase de tratamiento que deberá entregar a sus pacientes.



#ETAPA 2: antecedentes médicos y pedido

Necesitamos los siguientes elementos: impresiones en silicona (arcada superior e inferior), registro de mordida, fotografías y ortopantomografía. Puede enviarnos las impresiones intraorales digitales por vía electrónica.

#ETAPA 4: alineadores Orthocaps® a medida

Una vez determinado el objetivo del tratamiento, procedemos a la elaboración a medida de los alineadores Orthocaps. Recibirá el primer juego de alineadores en un plazo de 2 a 3 semanas.

#ETAPA 6: evaluación 3D para controlar el progreso de la terapia

Después de cada fase del tratamiento, se realiza una evaluación 3D detallada. Esto le permite reaccionar rápidamente en caso de desviación así como adaptar el plan de tratamiento en consecuencia.

Componentes adicionales

Unas soluciones terapéuticas innovadoras para los perfeccionistas

Si busca unos métodos innovadores para un tratamiento combinado o un sistema adaptado que contribuya a mantener los resultados del tratamiento, Orthocaps le ofrece lo que necesita. Sus convincentes herramientas le ayudarán a efectuar sus tratamientos dejando a sus pacientes encantados.

HAT (Hybrid-Aligner-Therapie)

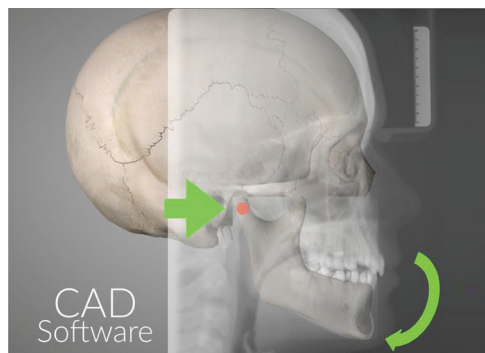
Este innovador sistema utiliza al mismo tiempo los alineadores y los aparatos dentales fijos.

La terapia híbrida HAT es adecuada para los tratamientos que no pueden realizarse solamente con alineadores.



BiteMaintainer

Se trata de un moderno aparato de posicionamiento a base de silicona dental que puede utilizarse en todos los pacientes para la retención y el ajuste de precisión de los resultados del tratamiento.

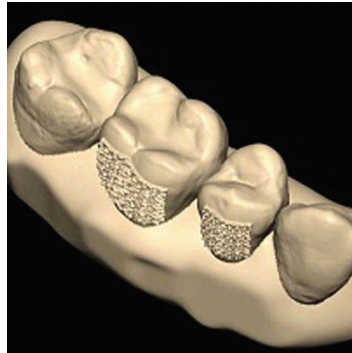




Almohadillas de fricción

Innovación en el ámbito de los
ataches:

Las almohadillas de fricción son
particularmente finas y casi
invisibles, un argumento que
suele convencer a los pacientes.



Ataches preformados

los ataches preformados mejoran
la calidad del desplazamiento
de los dientes y se insertan en el
alineador.

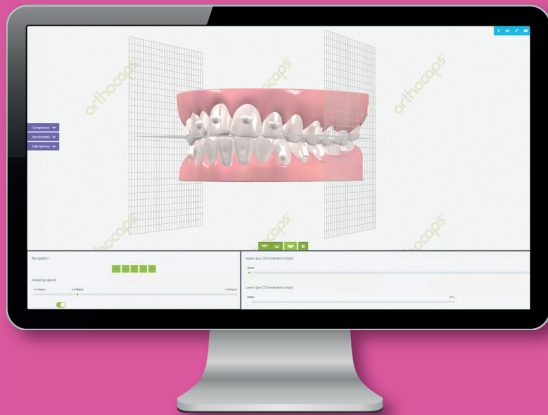
Existe la posibilidad de adaptar
los ataches al color de los
dientes del paciente para
hacerlos aún más discretos.



Programa informático

Una planificación sencilla del tratamiento gracias a unas características pensadas para su práctica diaria

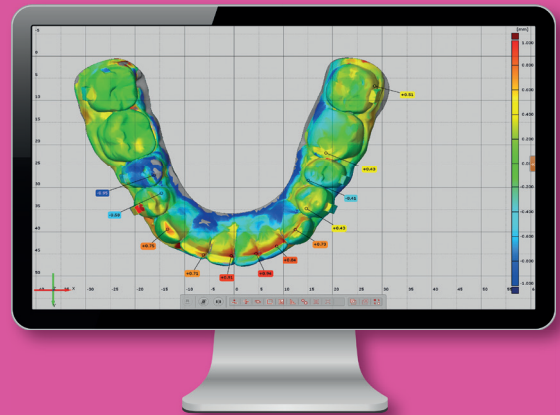
iSetup® es una poderosa herramienta que le permite simular y visualizar con precisión cada fase del tratamiento. Este programa basado en la nube funciona en los principales sistemas operativos y ofrece un uso intuitivo para integrarse poco a poco en su actividad.



orthocaps® iSetup® 3-D

Gracias a sus numerosas e innovadoras funciones podrá ilustrar de un modo muy claro a sus pacientes el desarrollo y los objetivos de su terapia, aumentando así su satisfacción.

- # nueva versión 3D iSetup fácil de usar
- # planificación del tratamiento clara e intuitiva
- # seguimiento periódico de los resultados intermedios
- # posibilidad de aplicar sus propios ajustes en iSetup
- # posibilidad de desplazar personalmente los dientes y colocar los ataches



Evaluación 3D de la progresión de la terapia

Después de cada fase del tratamiento, se realiza una evaluación 3D detallada. Esto le permite reaccionar rápidamente en caso de desviación así como adaptar el plan de tratamiento en consecuencia.

- # óptima seguridad de la planificación y seguimiento de la terapia
- # identificación continua de las zonas con problemas
- # modelos de progresión y objetivos claros
- # análisis de la eficacia durante todo el tratamiento
- # facilidad para ajustar el plan





Desde la simple corrección estética hasta las malposiciones complejas, Orthocaps permite tratar cerca de un 90% de los casos. Además, su sistema es adecuado para todas las edades, ya que ofrece distintos tipos de tratamiento diseñados específicamente para satisfacer las necesidades de los niños, los adolescentes y los adultos. Orthocaps propone una corrección dental al mismo tiempo precisa y personalizada, ¡incluso para usted! No tiene más que hablar de Orthocaps a su médico y él le asesorará sobre el sistema de tratamiento más adecuado en su caso.

Niños ✓
Adolescentes ✓
Adultos ✓

#¿A **quién** está destinado este sistema?

“La gran separación entre los dientes me ha estado molestando durante mucho tiempo, tanto que ya no me atrevía a sonreír en presencia de extraños. El tratamiento con Orthocaps® me ha devuelto la confianza y ahora estoy orgulloso de mostrar mi sonrisa. Eso ha hecho mi vida mucho más fácil, en el trabajo y en lo personal”.

Alexander S. (27)

DIAGNÓSTICO: Diastemas anteriores, rotaciones e inclinaciones.

DURACIÓN DEL TRATAMIENTO: 11 meses.

RESULTADO: Una gran sonrisa y un verdadero incremento de la autoestima.

#orthocaps®

Totalmente mi caso

Antes :(



Después :)



Servicio y asistencia

Asesoramiento y asistencia de especialistas apasionados

En Orthocaps® nos sentimos cerca de los profesionales y deseamos que nuestros alineadores se ganen su confianza donde realmente importa: enfrentándose al desafío de su actividad a diario. Por eso, sepa que puede contar con nuestro apoyo en cualquier momento gracias a nuestra red de especialistas, un grupo de ortodoncistas, técnicos dentales y asesores expertos que ponen sus conocimientos a su disposición y le acompañan durante su práctica diaria.

Consulta telefónica

Puede ponerse en contacto con nuestros especialistas en cuidados dentales, ortodoncia, producción y asesoramiento.

Un interlocutor privilegiado

También estamos a su disposición para ofrecerle una respuesta personalizada.

Asistencia en línea

Podrá ponerse en contacto de forma rápida y fácil con Orthocaps a través de nuestro portal para usuarios, obteniendo respuestas en un tiempo récord.



Optar por una corrección dental con Orthocaps® Merece la pena.

Amplíe su gama de prestaciones con un sistema de corrección dental moderno adecuado para todas las edades y que permite tratar con eficacia casi todos los tipos de maloclusión. Con Orthocaps®, contribuirá al surgimiento de un nuevo estándar en el campo de las terapias con alineadores. Nuestro tratamiento ofrece unos resultados precisos utilizando un aparato cómodo, que hará las delicias de sus pacientes.

+49 (0) 2385 92190

¡Esperamos su llamada!

Visite nuestra página web:

www.orthocaps.de

En España:

ORTODONCIA PLÁSTICA

+34 696 349 485

[orthocaps\(at\)ortodonciaplastica.com](mailto:orthocaps(at)ortodonciaplastica.com)

Ortho Caps GmbH

An der Bower 8
59069 Hamm
Germany

+49 (0) 2385 92190
+49 (0) 2385 9219080
info@orthocaps.de
www.orthocaps.de

En España:

ORTODONCIA PLÁSTICA

+34 696 349 485

orthocaps(at)ortodonciaplastica.com



orthocaps[®]