

DUALOCK®

Sistema de fijación para sobredentadura

EI PEEK

Nuevo diseño de retención. Se fabrican en PEEK, el diseño mejorado resiste mejor la deformación de los bordes.

Retención de nylon

Se fabrican en nylon.



Compatible

DUALOCK® Los pilares están disponibles para todos los sistemas de implantes comunes con conexiones externas e internas.

DUALOCK® Sistema



Pilares rectos y angulados

DUALOCK® Los pilares están disponibles para todos los sistemas de implantes comunes con conexiones externas e internas. Se pueden producir otros tipos bajo demanda.

Flexibilidad:

Pilar recto disponible en 6 alturas gingivales diferentes: 1-6 mm.

Pilar Angulado con angulación 15° disponible en 2 alturas gingivales diferentes: 1.5 - 3.0 mm.

100% COMPATIBLE con Zest LOCATOR®.

Retención Z

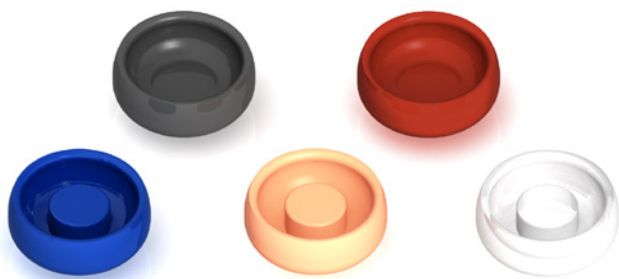
NUEVO DISEÑO DE RETENCIÓN, diseño mejorado resistente a la deformación del borde

Fácil colocación para el paciente.

Se fabrican en PEEK, tienen mejores propiedades físicas y son más fáciles de desinfectar que el nylon.

La retención soporta hasta 40°divergencia entre implantes

100% COMPATIBLE con el macho de Zest LOCATOR®.



Retención N

Material de nylon

100% COMPATIBLE con el macho de Zest LOCATOR®.

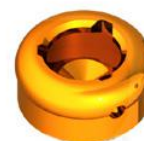
Pilar de barra

Pilar para barra de metal.
Rosca standar M2

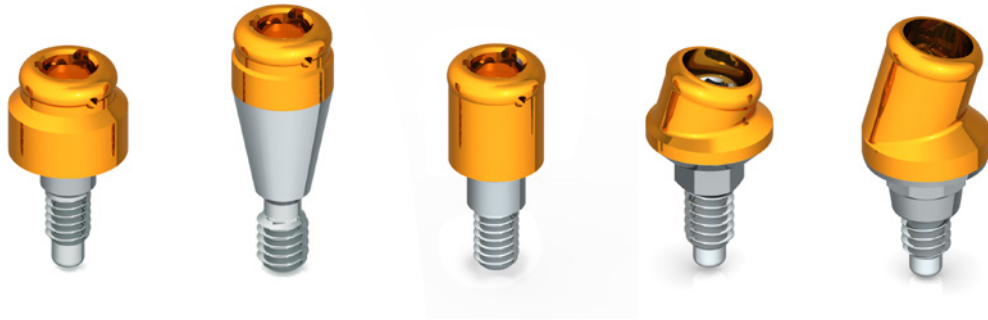


Pilar para Multi-Unit

Pilar para Multi-Unit.
Altura 2mm



DUALOCK® Pilares



DUALOCK® los pilares están disponibles para todos los sistemas de implantes comunes con conexiones externas e internas. Se pueden producir otros tipos bajo demanda.

El diseño externo garantiza una compatibilidad total con los pilares del localizador utilizados para tales soluciones. Esto significa que DUALOCK® es un sistema de sobredentadura 100% compatible con Zest LOCATOR®.

Pilar recto disponible en 6 alturas gingivales diferentes: de 1 a 6 mm.

Pilar Angulado con angulación 15° disponible en 2 alturas gingivales diferentes: 1,5 y 3,0 mm.

La cabeza del tornillo del pilar angulado es hexagonal de 1,25 mm.

Los pilares están recubiertos con nitruro de titanio (TiN).



Coping de impresión & Posicionador

Todos los pilares Dualock® se entregan con un posicionador para realizar una inserción fácil del pilar al implante, facilitando el roscado y la manipulación.

Esta misma pieza la podrá utilizar a modo de pilar de impresión para tomar medidas.

Exactitud

Aplique el par indicado al pilar con nuestra herramienta de torque (TORQDS).

Los pilares DUALOCK® son compatibles con los instrumentos, insertos y carcasas de Zest LOCATOR®



DUALOCK® Retención Z

Nuevo diseño

Las retenciones Z de Dualock se fabrican en PEEK

El PEEK es un polímero de alto rendimiento y ofrece una buena resistencia al desgaste, tiene unas mejores propiedades físicas y es más fácil de desinfectar que el nylon que crea más retenciones



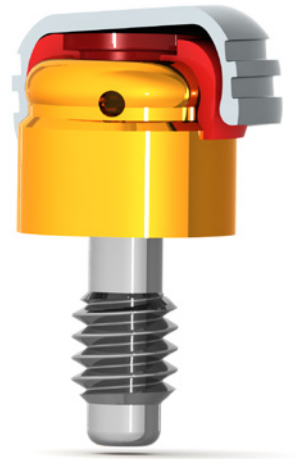
Ventajas

El nuevo diseño sin elemento central (ventaja considerable con respecto a los posibles daños) permite una mejor funcionalidad clínica y una mayor comodidad de uso y facilidad de limpieza

Los machos de Retention Z se mecanizan en una máquina de control numérico CNC y, por lo tanto, la precisión es máxima, a diferencia de los machos de nylon, que son inyectados y esa es la causa de las deformaciones.

Hay disponibles 3 colores y fuerzas de retención diferentes:

	Z negro	Z rojo	Z blanco
Material	PEEK	PEEK	PEEK
Retencion	Bajo	Medio	Fuerte
Fuerza de retención	1-1,5 libras	2,5-3 libras	4,5-5 libras
Divergencia	40°	40°	40°



Carcasa de metal: La carcasa metálica de las **retenciones Z** es compatible con las retenciones de Zest Locator® y con las de nylon de Dualock®, por tanto puede sustituir las retenciones de nylon antiguas por las de peek de larga duración

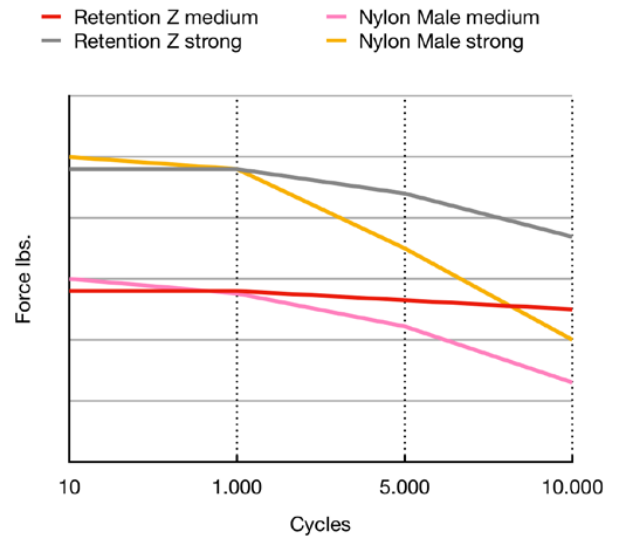
*Consulte la compatibilidad, depende de la antigüedad del pilar Zest Locator®

Estudios

PEEK, el material del futuro

Los estudios internos e independientes externos (1) muestran buena resistencia en comparación con las soluciones convencionales.

(1) Comportamiento de retención a largo plazo de sistemas de fijación de matriz de resina para sobredentaduras. Passia y col. Departamento de Prostodoncia, Propedeutica y Materiales Dentales, Facultad de Odontología, Universidad Christian-Albrechts, Kiel, Alemania.



Satisfacción

Dualock®, la retención Z representa flexibilidad para el clínico y comodidad para el paciente. Claramente menos desgaste, así como menos gastos de mantenimiento al prolongar la vida de las retenciones.

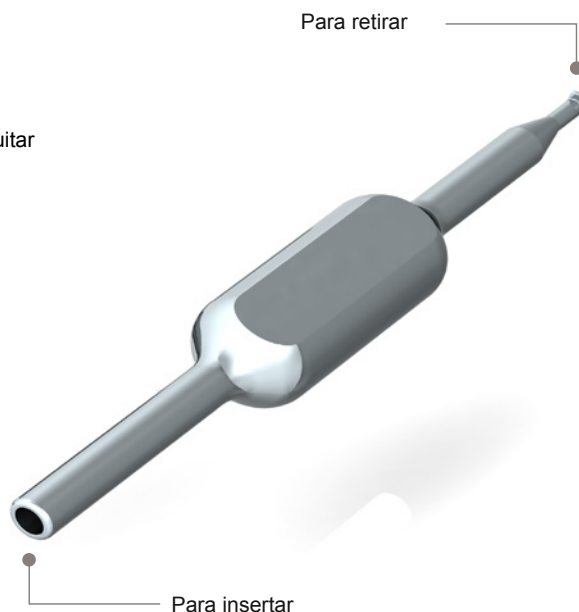
Herramienta

La herramienta DUALOCK® está diseñada para insertar y quitar la retención Z de la carcasa de metal

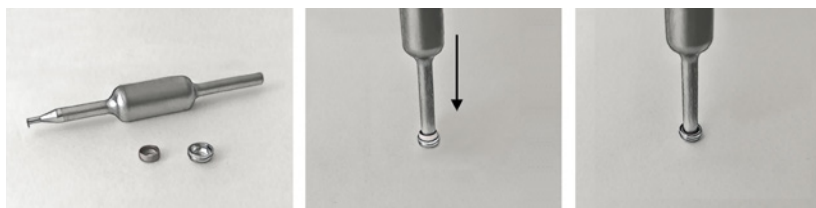
MUY IMPORTANTE

Utilice SOLO nuestra herramienta (UNIVERDS) para Retenciones Z, no use otra herramienta.

Montaje y desmontaje de los insertos Retention Z.



Montaje



Para insertar la retención Z, colóquela encima de la carcasa metálica, boca arriba y presione con fuerza para insertarla en la carcasa metálica recta y paralela hasta que haga clic. El inserto Retención Z se fija en el punzón de manera tangible y audible.

Desmontaje



Para quitar el retenedor Z, inserte la parte de la herramienta con la brida en el orificio de retención. Sujete la carcasa metálica con la mano y realice un movimiento de palanca para extraerla.

DUALOCK® Retención N

100% de compatibilidad

DUALOCK® Retención N macho se fabrican en nylon. Nuestros machos de nylon son 100% compatibles con Zest LOCATOR®. Hay disponibles diferentes colores y fuerzas de retención.



	N negro	N rojo	N azul	N rosa	N blanco
Material	Nylon	Nylon	Nylon	Nylon	Nylon
Fuerza de retención	2 libras	1-1,5 libras	1,5 libras	3 libras	5 libras
Divergencia		40°	20°	20°	20°

En ángulo extendido

La retención en ángulo extendida permite una inserción con una divergencia total de hasta 40 °.



	N rojo	N naranja	N verde
Material	Nylon	Nylon	Nylon
Fuerza de retención	1-1,5 libras	2 libras	4 libras
Divergencia	40°	40°	40°

Herramienta

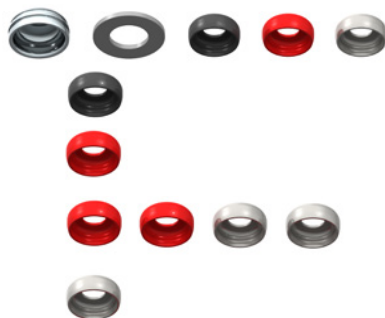
Nuestras retenciones N son compatibles con los localizadores Zest LOCATOR®.

DUALOCK® Pilares



Pilares DUALOCK®		Ver lista de referencias
Pilar para barra	x2	RB10DS

DUALOCK® Retención Z



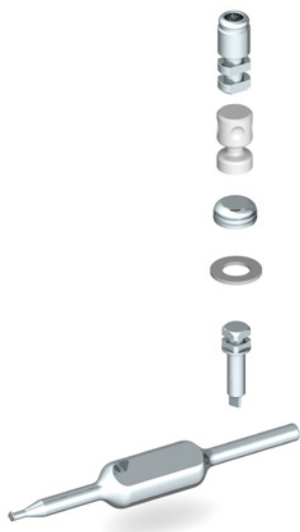
Divergencia		
40°	x1	DS00103
40°	x4	DS00203
40°	x4	DS00303
40°	x2 rojo x2 blanco	DS00403
40°	x4	DS00603

DUALOCK® Retención N



Divergencia		
	x1	DS00101
40°	x4	DS00200
40°	x4	DS00300
20°	x4	DS00400
20°	x4	DS00500
20°	x4	DS00600
40°	x4	DS00301
40°	x4	DS00302

DUALOCK® Accesorios



Análogo	x1	ANADS
Coping de impresión	x1	IMCDS
Carcasa de titanio para series Z y N	x4	DS00750
Espaciador de silicio	x4	DS00800
Herramienta de torque para llave	x1	TORQDS
Herramienta de Inserción y extracción para retención Z	x1	UNIVERDS

CONEXION DE IMPLANTE COMPATIBLE CON		ALTURA GINGIVAL DEL PILAR							
		1 mm	2 mm	3 mm	4 mm	5 mm	6 mm	Pilar angulado Ang 1,5	Pilar angulado Ang 3.0
		PRODUCT CODES							
ASTRA TECH	Lilac								
MOZO GRAU	InHex WP								
NEOBIOTECH	IS 3.5/4.0/4.5/5.0								
BIOGENESIS	Aticon 4.5								
COWELLMEDI	Submerged	DS50451	DS50452	DS50453	DS50454	DS50455	DS50456		
DIO	UFII 3.8/4.0/4.5/5.0								
DENTIS	S-clean								
MEGAGEN	AnyOne Internal								
MEGAGEN	EZ Plus 4.0/4.5/5.0								
ASTRA TECH	Aqua								
MOZO GRAU	InHex RP								
BIOGENESIS	ATICON 3.5	DS50351	DS50352	DS50353	DS50354	DS50355	DS50356		
EUROTEKNIKA	Naturactis.Naturall.Natea								
MEGAGEN	EZ Plus 3.5								
OSSTEM IMPLANT	TS 3,5	DS54351	DS54352	DS54353	DS54354	DS54355	DS54356		
OSSTEM IMPLANT	TS 4.0/4.5/5.0	DS54451	DS54452	DS54453	DS54454	DS54455	DS54456		
MIS	Internal 3,3 Narrow platf.								
JDENTALCARE	Evolution S 3.2	DS20331	DS20332	DS20333	DS20334	DS20335	DS20336		
PALTOP	Internal hex. Narrow 3.25								
ZIMMER	Internal Hex. SP								
ALPHA-BIO	Internal Hex. SP								
BIO-HORIZON	Internal 3,5								
IMPLANT DIRECT	Legacy 3.7								
MIS	Internal 3.75/4.2 SP	DS20351	DS20352	DS20353	DS20354	DS20355	DS20356	DS2035AN1.5	DS2035AN3.0
AB IMPLANTS	Internal Hex.								
ACE	Internal Hex. SP								
JDENTALCARE	JDEvolution								
AVINENT	HI SP								
ZIMMER	Internal Hex. WP								
BIO-HORIZON	Internal 4.0								
IMPLANT DIRECT	Legacy 4.7	DS20451	DS20452	DS20453	DS20454	DS20455	DS20456	DS2045AN1.5	DS2045AN3.0
MIS	Internal 5.0 WP								
ACE	Internal Hex. WP								
AVINENT	HI WP								
NOBEL BIOCARE	Branemark Ext. Hex. 3.3 NP								
OSSTEM IMPLANT	US II 3.5	DS10331	DS10332	DS10333	DS10334	DS10335	DS10336		
ACE	External Hex. NP								
ACE	External Hex RP								
AVINENT	HE 4.1								
BIOGENESIS	3ICON								
BIOMET 3i	Osseotite HE 3.75/4.00								
BTK	Evo Klassic Ext								
COWELLMEDI	External								
DIO									
MEGAGEN	Anyone External 4.0								
NEOBIOTECH	EB External								
NOBEL BIOCARE	Branemark Ext. Hex. 4.1 RP	DS10401	DS10402	DS10403	DS10404	DS10405	DS10406	DS104AN1.5	DS104AN3.0
	Speedy 4.0 Hex. Ext.								
OSSTEM	US II 4.1								
BTI	Hexágono Externo 4.1								
IMTEC	Universal Hex. Ext.								
INTRA-LOCK	3.75/4.00 Hex. Ext.								

LIFECORE	Restore 3.75/4.00 Hex. Ext.								
MIS IMPLANTS	External SP								
MOZO-GRAU	3.75/4.00 Hex. Ext.								
ACE	External Hex. WP								
NOBEL BIOCARE	Branemark Ext. Hex. 5.1 WP	DS10501	DS10502	DS10503	DS10504	DS10505	DS10506		
OSSTEM	US II 5.1								
KLOCNER SK2 4.2	SK2 4.2		DS40422 (2.5 mm)	DS40423 (3.5 mm)	DS40424 (4.5 mm)	DS40425 (5.5 mm)			
NOBEL BIOCARE	Replace 3,5								
IMPLANT DIRECT	Replant 3,5	DS12351	DS12352	DS12353	DS12354	DS12355	DS12356		
ACE	Tri-Cam 3,5								
NOBEL BIOCARE	Replace 4,3								
IMPLANT DIRECT	Replant 4,3	DS12431	DS12432	DS12433	DS12434	DS12435	DS12436		
ACE	Tri-Cam 4,3								
NOBEL BIOCARE	Active 3,0	DS16301	DS16302	DS16303	DS16304	DS16305	DS16306		
NOBEL BIOCARE	Active 3,5								
AVINENT	Ocean conical 3,5	DS16351	DS16352	DS16353	DS16354	DS16355	DS16356		
NOBEL BIOCARE	Active 4,3								
AVINENT	Ocean conical 4,3	DS16431	DS16432	DS16433	DS16434	DS16435	DS16436		
MULTI-UNIT	Multi-Unit abutment	DS1MU01 / DS1MU02							
STRAUMANN	ITI 4.8 Tissue Level								
LIFECORE BIOMEDICAL	Stage 1								
MEGAGEN	Exfeel Internal 3.5/4.2/4.8								
BIOGENESIS	ITICON								
ANTHOGRYR	Ossfit								
BTK	8Neck INT								
COWELLMEDI	Internal								
DENTIS	I-Clean	DS30401	DS30402	DS30403	DS30404	DS30405		DS304AN1,5	DS304AN3,0
DENTIUM	Simple Line								
EUROTEKNIKA	Aesthetica								
IMPLANT DIRECT	Swissplant								
MIS MEDICAL	Mistral								
OSSTEM IMPLANT	SS 4.8								
ZIMMER	Swisspluss 4.8								
PHIBO	TSH/BNT S2	DS36201	DS36202	DS36203	DS36204	DS36205			
	TSH/BNT S3/S4	DS36341	DS36342	DS36343	DS36344	DS36345			
	TSH/BNT S5		DS36502	DS36503					
PHIBO	TSA/TSDAV S3	DS38301	DS38302	DS38303	DS38304	DS38305			
	TSA/TSDAV S4	DS38401	DS38402	DS38403	DS38404	DS38405			
	TSA/TSDAV S5		DS38502						
BIOMET 3i	Certain 3,4	DS60341	DS60342	DS60343	DS60344	DS60345	DS60346		
	Certain 4,1	DS60411	DS60412	DS60413	DS60414	DS60415	DS60416		
MEGAGEN	AnyRidge	DS51401	DS51402	DS51403	DS51404	DS51405	DS51406		
TRI Implants	Narrow 3,3	DS24321	DS24322	DS24323	DS24324	DS24325			
DENTALTECH	Internal hex. 3.25	DS22321	DS22322	DS22323	DS22324	DS22325			

COMO REALIZAR EL PEDIDO

Confirme la compatibilidad de Dualock® consultando el cuadro de compatibilidades anterior o en el listado o en el listado de referencias por fabricante, es posible realizar ataches a medida, si tiene dudas llame al 981 101 057. Para realizar el pedido copia y pegue la referencia en el buscador de la tienda on line www.aliadadental.es. Asegúrese de incorporar al carrito el pilar y el set de prótesis en peek de larga duración



Listado de referencias de productos

ASTRA TECH®	Astra Tech OsseoSpeed Ø3,5/4,0 H-1	DS50351	
	Astra Tech OsseoSpeed Ø3,5/4,0 H-2	DS50352	
	Astra Tech OsseoSpeed Ø3,5/4,0 H-3	DS50353	
	Astra Tech OsseoSpeed Ø3,5/4,0 H-4	DS50354	
	Astra Tech OsseoSpeed Ø3,5/4,0 H-5	DS50355	
	Astra Tech OsseoSpeed Ø3,5/4,0 H-6	DS50356	
	Astra Tech OsseoSpeed Ø4,5/5,0 H-1	DS50451	
	Astra Tech OsseoSpeed Ø4,5/5,0 H-2	DS50452	
	Astra Tech OsseoSpeed Ø4,5/5,0 H-3	DS50453	
	Astra Tech OsseoSpeed Ø4,5/5,0 H-4	DS50454	
	Astra Tech OsseoSpeed Ø4,5/5,0 H-5	DS50455	
	Astra Tech OsseoSpeed Ø4,5/5,0 H-6	DS50456	
	OSSTEM®	Osstem TS Mini Ø3,5 H-1	DS54351
Osstem TS Mini Ø3,5 H-2		DS54352	
Osstem TS Mini Ø3,5 H-3		DS54353	
Osstem TS Mini Ø3,5 H-4		DS54354	
Osstem TS Mini Ø3,5 H-5		DS54355	
Osstem TS Mini Ø3,5 H-6		DS54356	
Osstem TS Regular Ø4,0/4,5 H-1		DS54451	
Osstem TS Regular Ø4,0/4,5 H-2		DS54452	
Osstem TS Regular Ø4,0/4,5 H-3		DS54453	
Osstem TS Regular Ø4,0/4,5 H-4		DS54454	
Osstem TS Regular Ø4,0/4,5 H-5		DS54455	
Osstem TS Regular Ø4,0/4,5 H-6		DS54456	
MIS® (Narrow platform)		Internal Hexagon narrow platf. Ø3,3 H-1	DS20331
	Internal Hexagon narrow platf. Ø3,3 H-2	DS20332	
	Internal Hexagon narrow platf. Ø3,3 H-3	DS20333	
	Internal Hexagon narrow platf. Ø3,3 H-4	DS20334	
	Internal Hexagon narrow platf. Ø3,3 H-5	DS20335	
	Internal Hexagon narrow platf. Ø3,3 H-6	DS20336	
MIS® (Standard platform)	Internal Hexagon standard platf. Ø3,5 H-1	DS20351	
	Internal Hexagon standard platf. Ø3,5 H-2	DS20352	
	Internal Hexagon standard platf. Ø3,5 H-3	DS20353	
	Internal Hexagon standard platf. Ø3,5 H-4	DS20354	
	Internal Hexagon standard platf. Ø3,5 H-5	DS20355	
	Internal Hexagon standard platf. Ø3,5 H-6	DS20356	
	Abutment Angled Internal hex. standard Ø3,5 H-1,5	DS2035AN1.5	
	Abutment Angled Internal hex. standard Ø3,5 H-3,0	DS2035AN3.0	
MIS® (Wide platform)	Internal Hexagon wide platf. Ø4,5 H-1	DS20451	
	Internal Hexagon wide platf. Ø4,5 H-2	DS20452	
	Internal Hexagon wide platf. Ø4,5 H-3	DS20453	
	Internal Hexagon wide platf. Ø4,5 H-4	DS20454	
	Internal Hexagon wide platf. Ø4,5 H-5	DS20455	
	Internal Hexagon wide platf. Ø4,5 H-6	DS20456	
	Abutment Angled Internal hex. wide Ø4,5 H-1,5	DS2045AN1.5	
	Abutment Angled Internal hex. wide Ø4,5 H-3,0	DS2045AN3.0	
ZIMMER® (Screw-Vent)	Tapered Screw-Vent Ø3,5 H-1	DS20351	
	Tapered Screw-Vent Ø3,5 H-2	DS20352	
	Tapered Screw-Vent Ø3,5 H-3	DS20353	
	Tapered Screw-Vent Ø3,5 H-4	DS20354	
	Tapered Screw-Vent Ø3,5 H-5	DS20355	
	Tapered Screw-Vent Ø3,5 H-6	DS20356	
	Abutment Angled Tapered Screw-Vent Ø3,5 H-1,5	DS2035AN1.5	
	Abutment Angled Tapered Screw-Vent Ø3,5 H-3,0	DS2035AN3.0	
	Tapered Screw-Vent Ø4,5 H-1	DS20451	
	Tapered Screw-Vent Ø4,5 H-2	DS20452	
	Tapered Screw-Vent Ø4,5 H-3	DS20453	
	Tapered Screw-Vent Ø4,5 H-4	DS20454	
	Tapered Screw-Vent Ø4,5 H-5	DS20455	
	Tapered Screw-Vent Ø4,5 H-6	DS20456	
	Abutment Angled Tapered Screw-Vent Ø4,5 H-1,5	DS2045AN1.5	
	Abutment Angled Tapered Screw-Vent Ø4,5 H-3,0	DS2045AN3.0	
	TRI® Implants (Narrow)	TRI® Narrow Ø3,3 H-1	DS24321
		TRI® Narrow Ø3,3 H-2	DS24322
		TRI® Narrow Ø3,3 H-3	DS24323
TRI® Narrow Ø3,3 H-4		DS24324	
TRI® Narrow Ø3,3 H-5		DS24325	
PALTOP® (Narrow platform 3.25)	PALTOP® Internal Hexagon narrow Ø3,25 H-1	DS25321	
	PALTOP® Internal Hexagon narrow Ø3,25 H-2	DS25322	
	PALTOP® Internal Hexagon narrow Ø3,25 H-3	DS25323	
	PALTOP® Internal Hexagon narrow Ø3,25 H-4	DS25324	
	PALTOP® Internal Hexagon narrow Ø3,25 H-5	DS25325	
	PALTOP® Internal Hexagon narrow Ø3,25 H-6	DS25326	
DENTALTECH® (platform 3.25)	DentalTech® Internal Hexagon Ø3,25 H-1	DS22321	
	DentalTech® Internal Hexagon Ø3,25 H-2	DS22322	
	DentalTech® Internal Hexagon Ø3,25 H-3	DS22323	
	DentalTech® Internal Hexagon Ø3,25 H-4	DS22324	
	DentalTech® Internal Hexagon Ø3,25 H-5	DS22325	

NOBEL BIOCARE®	Active Ø3,0 H-1	DS16301
	Active Ø3,0 H-2	DS16302
	Active Ø3,0 H-3	DS16303
	Active Ø3,0 H-4	DS16304
	Active Ø3,0 H-5	DS16305
	Active Ø3,0 H-6	DS16306
	Active NP Ø3,5 H-1	DS16351
	Active NP Ø3,5 H-2	DS16352
	Active NP Ø3,5 H-3	DS16353
	Active NP Ø3,5 H-4	DS16354
	Active NP Ø3,5 H-5	DS16355
	Active NP Ø3,5 H-6	DS16356
	Active RP Ø4,3 H-1	DS16431
	Active RP Ø4,3 H-2	DS16432
	Active RP Ø4,3 H-3	DS16433
	Active RP Ø4,3 H-4	DS16434
	Active RP Ø4,3 H-5	DS16435
	Active RP Ø4,3 H-6	DS16436
	Replace Select NP Ø3,5 H-1	DS12351
	Replace Select NP Ø3,5 H-2	DS12352
	Replace Select NP Ø3,5 H-3	DS12353
	Replace Select NP Ø3,5 H-4	DS12354
	Replace Select NP Ø3,5 H-5	DS12355
	Replace Select NP Ø3,5 H-6	DS12356
	Replace Select RP Ø4,3 H-1	DS12431
	Replace Select RP Ø4,3 H-2	DS12432
	Replace Select RP Ø4,3 H-3	DS12433
	Replace Select RP Ø4,3 H-4	DS12434
	Replace Select RP Ø4,3 H-5	DS12435
	Replace Select RP Ø4,3 H-6	DS12436
	Branemark External Hexagon NP Ø3,3 H-1	DS10331
	Branemark External Hexagon NP Ø3,3 H-2	DS10332
	Branemark External Hexagon NP Ø3,3 H-3	DS10333
	Branemark External Hexagon NP Ø3,3 H-4	DS10334
	Branemark External Hexagon NP Ø3,3 H-5	DS10335
	Branemark External Hexagon NP Ø3,3 H-6	DS10336
	Branemark External Hexagon RP Ø4,1 H-1	DS10401
	Branemark External Hexagon RP Ø4,1 H-2	DS10402
	Branemark External Hexagon RP Ø4,1 H-3	DS10403
	Branemark External Hexagon RP Ø4,1 H-4	DS10404
Branemark External Hexagon RP Ø4,1 H-5	DS10405	
Branemark External Hexagon RP Ø4,1 H-6	DS10406	
Abutment Angled Branemark External Hex. RP Ø4,1 H-1,5	DS104AN1.5	
Abutment Angled Branemark External Hex. RP Ø4,1 H-3,0	DS104AN3.0	
Branemark External Hexagon WP Ø5,1 H-1	DS10501	
Branemark External Hexagon WP Ø5,1 H-2	DS10502	
Branemark External Hexagon WP Ø5,1 H-3	DS10503	
Branemark External Hexagon WP Ø5,1 H-4	DS10504	
Branemark External Hexagon WP Ø5,1 H-5	DS10505	
Branemark External Hexagon WP Ø5,1 H-6	DS10506	
MULTI-UNIT® Connection	Multi-Unit 4.8 - pack 1 unit	DS1MU01
	Multi-Unit 4.8 - pack 2 units	DS1MU02
STRAUMANN®	Tissue Level RN Ø4,8 H-1	DS30401
	Tissue Level RN Ø4,8 H-2	DS30402
	Tissue Level RN Ø4,8 H-3	DS30403
	Tissue Level RN Ø4,8 H-4	DS30404
	Tissue Level RN Ø4,8 H-5	DS30405
	Abutment Angled Tissue Level RN Ø4,8 H-1,5	DS304AN1.5
	Abutment Angled Tissue Level RN Ø4,8 H-3,0	DS304AN3.0
BIOMET 3i®	Certain NP Ø3,4 H-1	DS60341
	Certain NP Ø3,4 H-2	DS60342
	Certain NP Ø3,4 H-3	DS60343
	Certain NP Ø3,4 H-4	DS60344
	Certain NP Ø3,4 H-5	DS60345
	Certain NP Ø3,4 H-6	DS60346
	Certain RP Ø4,1 H-1	DS60411
	Certain RP Ø4,1 H-2	DS60412
	Certain RP Ø4,1 H-3	DS60413
	Certain RP Ø4,1 H-4	DS60414
	Certain RP Ø4,1 H-5	DS60415
	Certain RP Ø4,1 H-6	DS60416
NEOBIOTECH®	IS Internal Submerged Ø3,5/4,0/4,5/5,0 H-1	DS50451
	IS Internal Submerged Ø3,5/4,0/4,5/5,0 H-2	DS50452
	IS Internal Submerged Ø3,5/4,0/4,5/5,0 H-3	DS50453
	IS Internal Submerged Ø3,5/4,0/4,5/5,0 H-4	DS50454
	IS Internal Submerged Ø3,5/4,0/4,5/5,0 H-5	DS50455
	IS Internal Submerged Ø3,5/4,0/4,5/5,0 H-6	DS50456

Atache DualLock compatible con	Plataforma	Referencia DualLock	
KLOCKNER®	SK2 Ø4,2 H-2,5	DS40422	
	SK2 Ø4,2 H-3,5	DS40423	
	SK2 Ø4,2 H-4,5	DS40424	
	SK2 Ø4,2 H-5,5	DS40425	
	KL RP Ø4,1 H-1	DS10401	
	KL RP Ø4,1 H-2	DS10402	
	KL RP Ø4,1 H-3	DS10403	
	KL RP Ø4,1 H-4	DS10404	
	KL RP Ø4,1 H-5	DS10405	
	KL RP Ø4,1 H-6	DS10406	
	Abutment Angled KL External Hex. RP Ø4,1 H-1,5	DS104AN1.5	
	Abutment Angled KL External Hex. RP Ø4,1 H-3,0	DS104AN3.0	
	PHIBO®	TSH/BNT S2 H-1	DS36201
		TSH/BNT S2 H-2	DS36202
		TSH/BNT S2 H-3	DS36203
		TSH/BNT S2 H-4	DS36204
TSH/BNT S2 H-5		DS36205	
TSH/BNT S3/S4 H-1		DS36341	
TSH/BNT S3/S4 H-2		DS36342	
TSH/BNT S3/S4 H-3		DS36343	
TSH/BNT S3/S4 H-4		DS36344	
TSH/BNT S3/S4 H-5		DS36345	
TSH/BNT S5 H-2		DS36502	
TSH/BNT S5 H-3		DS36503	
TSA/TSADV S3 H-1		DS38301	
TSA/TSADV S3 H-2		DS38302	
TSA/TSADV S3 H-3		DS38303	
TSA/TSADV S3 H-4		DS38304	
TSA/TSADV S3 H-5		DS38305	
TSA/TSADV S4 H-1		DS38401	
TSA/TSADV S4 H-2		DS38402	
TSA/TSADV S4 H-3		DS38403	
TSA/TSADV S4 H-4		DS38404	
TSA/TSADV S4 H-5		DS38405	
TSA/TSADV S5 H-2		DS38502	

ANKYLOS® C/X
 CAMLOG® TUBE
 CONELOG®
 STRAUMANN® BONE LEVEL
 ANYRIDGE MEGAGEN®

Referencias disponibles próximamente

Pilar para barra de metal

Pilar para barra de metal Pack 2 unidades RB10DS

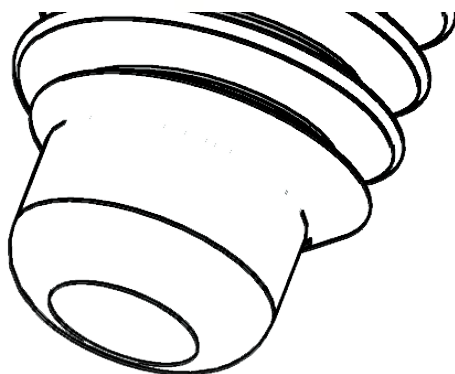
ACCESORIOS Y HERRAMIENTAS

Accesorios para retenciones N Nylon	Set de Retención N (nylon)	DS00101
	Set de Retención N (nylon) Zest Locator®	DS00102
	Set de Retención N Negra Pack 4 unidades	DS00200
	Set de Retención N Roja Pack 4 unidades	DS00300
	Set de Retención N Naranja Pack 4 unidades	DS00301
	Set de Retención N Verde Pack 4 unidades	DS00302
	Set de Retención N Azul Pack 4 unidades	DS00400
	Set de Retención N Rosa Pack 4 unidades	DS00500
	Set de Retención N Blanco Pack 4 unidades	DS00600
	Accesorios para retenciones Z PEEK	Set de Retención
Set de Retención Negra x 4 unidades		DS00203
Set de Retención Roja x 4 unidades		DS00303
Set de retención Z Duo x 4 unidades		DS00403
Set de retención Z blanca x 4 unidades		DS00603
	Análogo	ANADS
	Coping de impresión	IMCDS
	Llave de torque	TORQDS
	Llave universal de inserción y extracción para PEEK	UNIVERDS



TARIFAS DE PRECIO IVA NO INCLUIDO	PVP LA UNIDAD
-----------------------------------	---------------

Pilar DUALOCK+ Set de prótesis	100
Pilar DUALOCK Angulado+ Set de prótesis	130
Set de prótesis (Cápsula, Espaciador, Botones: Negro, Azul, Rojo)	30
Botones de retención (Pack de 4)	30
Análogo DUALOCK	15
Impresión DUALOCK	15
Llave Torque DUALOCK	45
Pilar DUALOCK Barra- 2 unidades	90
Botones de retención (Pack de 4) (Compatibles con Locator®)	36
Pilar DUALOCK Multi-unit +Set de prótesis	100



DUALOCK®
Overdenture Attachment System

Sistema de fijación para sobredentadura

www.aliadadental.es



Vicente Castro Lareo

Tlf de pedidos
981 10 10 57
605 697 679

info@aliadadental.es