

IMPLANTOLOGÍA KIT DE EXTRACCIÓN DE TORNILLOS ROTOS

SOLUCIÓN PARA EXTRAER LOS TORNILLOS ROTOS DE LOS IMPLANTES



DISPONIBLE PARA

- IMPLANTES CON HEXÁGONO INTERNO (TIPO SCREW VENT E IMPLANTES SIMILARES)
- IMPLANTES CON HEXÁGONO EXTERIOR (TIPO BRANEMARK E IMPLANTES SIMILARES)

Fresa de corte (C) insertada en la extensión (B) para extracción manual de el tornillo roto



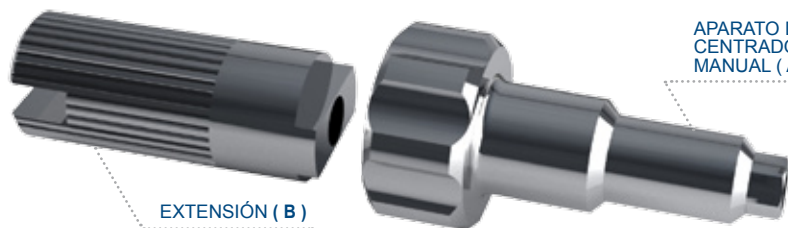
FRESA DE CORTE (D)



ESCARIADOR DE AGARRE (C)



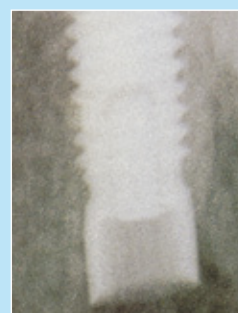
APARATO DE CENTRADO MANUAL (A)



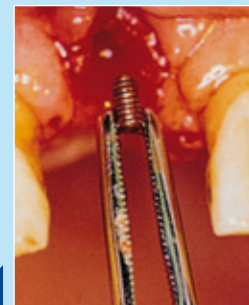
EXTENSIÓN (B)

COMPONENTES Y ACCESORIOS:

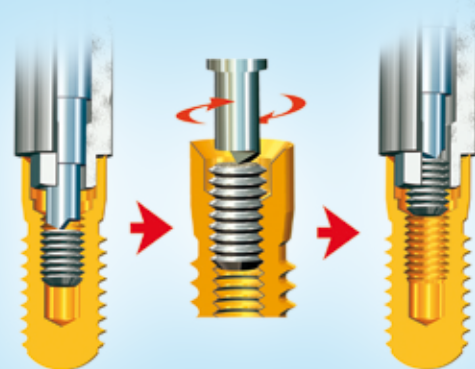
- A APARATO DE CENTRADO MANUAL
- B EXTENSIÓN
- C ESCARIADOR DE AGARRE
- D FRESA DE CORTE



FRESA ESCARIADORA DE AGARRE OPERANDO EN UN TORNILLO ROTO



TORNILLO ROTO QUITADO



QUITANDO EL TORNILLO ROTO

INSTRUCCIONES: EXTRACCIÓN DEL TORNILLO ROTO CON LA FRESA DE CORTE INVERTIDO

En el caso de que sea imposible quitar el tornillo roto con el escariador de agarre, hay que usar una FRESA DE CORTE (D) diseñada para taladrar en el tornillo roto. Esta fresa se fija en la pieza de mano angulada y se inserta en el extractor correspondiente. Antes de activar la pieza de mano en el sentido de las agujas del reloj es esencial que la fresa esté en contacto con el tornillo roto y se mantenga en contacto continuo durante el proceso de taladrar. Como ya se dijo, también es importante que el extractor mantenga la posición durante el proceso. La pieza de mano activada no debe girar a menos de 200 r.p.m. y a no más de 600 r.p.m. Debe tener cuidado de que la FRESA DE CORTE se mueva en dirección de arriba a abajo de forma intermitente para evitar un sobrecalentamiento en la FIJACIÓN. Hasta la total eliminación del tornillo roto, es necesario eliminar las virutas residuales lavando el agujero y con aire a presión.



IMPLANTOLOGÍA KIT DE EXTRACCIÓN DE TORNILLOS ROTOS

SOLUCIÓN PARA EXTRAER LOS TORNILLOS ROTOS DE LOS IMPLANTES

Un tornillo que se rompe dentro de un implante no es algo frecuente pero pasa en todo el mundo y cuando lo hace supone un serio problema. Con el sistema llamado KIT EXTRACTOR, es posible quitar un tornillo roto de un implante si no ha sido fijado con algún tipo de cemento o arruinado durante los intentos previos para quitarlo. Inserte el aparato de centrado dentro del implante y usando la FRESA DE AGARRE (D), si sigue las instrucciones con cuidado, en el 90% de los casos la parte residual del tornillo roto puede quitarse del implante. Si el tornillo roto permanece bloqueado debe usar otro método alternativo. El aparato de centrado debe usarse siempre, esta vez con la FRESA DE PERFORACIÓN ESPECIAL (E) que se usa para desgastar lo que quede del tornillo roto. Esta perforación debe efectuarse muy hábilmente con paciencia y una cuidadosa atención. El tiempo necesario para quitar el tornillo depende de varios factores, uno, que no debe pasar por alto, es la posición del implante que puede facilitar o complicar la operación. Una vez que se haya consumido el tornillo se pueden quitar los restos de la cavidad con aire, agua y en caso de trozos grandes éstos deben quitarse cuidadosamente con una sonda. SOLO si conoce y está dispuesto a seguir estas instrucciones fielmente debe usar el KIT EXTRACTOR. Si al mismo tiempo la fresa de perforación ESPECIAL se ha endurecido por un proceso de templado también es frágil y debe utilizarse sin girar. Después de usarla varias veces el corte perderá su agresividad y en este punto se recomienda cambiarla. Para implantes con un hexágono externo, por ejemplo Branemark – Steri Oss. Implant Innovation – etc. Para implantes con hexágono interno por ejemplo; Screw Vent, etc.

Para ciertos tipos de implantes es posible construir un EXTRACTOR a medida, el plazo de entrega es de 12-15 días de trabajo: Rogamos llame para información adicional:.....

ATENCIÓN: ANTES DE USARLO, SE RECOMIENDA SIEMPRE QUE LLENE EL AGUJERO DEL APARATO DE CENTRADO, DESDE LA PARTE DEL HEXÁGONO, CON UNA VASELINA SÓLIDA. ADEMÁS DE LUBRICARLO, LE PERMITIRÁ, EN ALGUNOS CASOS MANTENER EL TORNILLO ROTO DENTRO DEL EXTRACTOR.

Rhein83 no asume ninguna responsabilidad por cualquier inconveniente causado por el uso indebido de las herramientas.

INSTRUCCIONES DE USO:

COMO UTILIZAR EL APARATO DE CENTRADO MANUAL JUNTO AL ESCARIADOR DE AGARRE.

- Inserte el aparato de centrado manual (A) en la fijación y asegúrese de que el hexágono está en posición en el implante. Sujete firmemente el aparato de centrado con los dedos (Fig.1).
- Inserte el escariador de agarre (C) en la extensión (B). Inserte la fresa dentro del aparato de centrado hasta que entre en contacto con el tornillo roto, presione fuerte mientras mantiene una presión constante y gire en sentido antihorario. Después de unos cuantos giros la muesca en la fresa debe reaparecer. Quite manualmente el aparato de centrado que contendrá el tornillo, si no permanecerá dentro del implante y se podrá quitar fácilmente con unas pinzas (Fig. 2).
- En ciertos casos, para obtener los mismos resultados, es más fácil utilizar el escariador de agarre (C) montado sobre una pieza de mano de ángulo recto, preferiblemente una pieza de mano para implantología. Insertar el escariador de agarre dentro del aparato de centrado (A-Fig.3) con el motor PARADO hasta que la punta toque el tornillo roto. Presione con fuerza y solamente en este punto comience a taladrar en el sentido de las agujas del reloj a baja RPM. Después de algunos giros se obtendrán los mismos resultados descritos arriba (Fig.4).

