



BRUX[®] CHECKER

Para el análisis de bruxismo y/o DCM también se puede utilizar para controlar el ajuste de la oclusión para restauraciones protésicas

BRUX CHECKER® es una lámina de 0.1 mm de espesor inicial con una capa de color en un lado que se utiliza para el diagnóstico, análisis y planificación del tratamiento. Ha sido desarrollado por el Prof. Sadao Sato en la Universidad Dental de Kanagawa en Japón y probado con éxito en uso clínico desde 2000.

BRUX CHECKER® La lámina registra interferencias oclusales como el bruxismo a través de la abrasión en la superficie de la lámina. La lámina se moldea sobre un modelo de yeso duro y el paciente la lleva al menos una noche.

La evaluación de este patrón de rechimiento parafuncional permite al clínico sacar conclusiones sobre las posibles causas del trastorno y elegir el tratamiento adecuado.

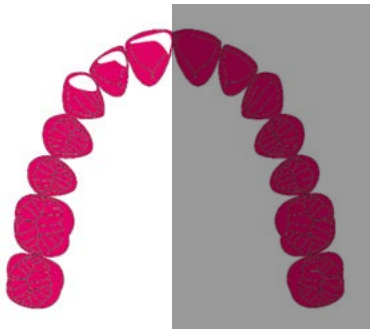
BRUX CHECKER® es el indicador más adecuado en el diagnóstico de trastornos funcionales del sistema masticatorio, así como en la planificación del tratamiento y en la corrección de la oclusión después del tratamiento protodóncico mediante pulido.

No es posible determinar ninguna causa, pero es posible identificar el esquema oclusal del paciente y los contactos dinámicos no fisiológicos que no pueden detectarse mediante el examen clínico.

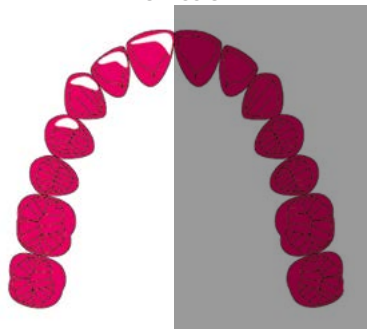
Clasificación de los patrones de rectificado acc. al Prof. Sato

(Atlas Diagnóstico de Oclusión por BRUX CHECKER®, Universidad Dental de Kanagawa)

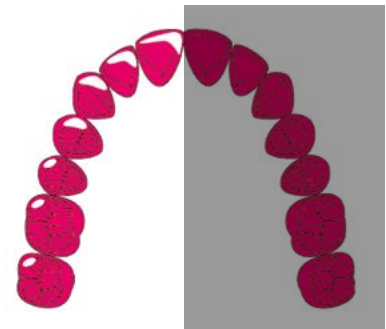
LATEROTRUSIÓN



Guía canina



Guía de incisivos, caninos y premolares



Incisivo, canino, premolar, guía molar

MEDIOTRUSIÓN



Contactos dinámicos mediotrusivos

Dependiendo de la aplicación, el BRUX CHECKER® se moldea una lámina sobre el modelo maxilar y/o mandibular del paciente. El lado revestido tiene que mirar hacia el antagonista después del moldeo. Al trabajar con BIOSTAR®, MINISTAR S® o TWINSTAR® la lámina debe colocarse de modo que la codificación (impresión) sea legible después de sujetar la lámina entre la compensación y el anillo de bloqueo. Cuando trabaje con otros tipos de máquinas, verifique el sistema de calentamiento correspondiente.

La lámina del Brux Checker® solo tiene el pigmento rojo por una cara. Al rasgar el margen de la lámina, puede verificar si la lámina se ha colocado correctamente. Recorte el modelo y colóquelo en la plataforma de trabajo.

El modelo debe estar seco. El aislamiento no es necesario. Después de moldear, la lámina se puede cortar con tijeras o bisturí. Para lograr un ajuste perfecto, asegúrese de que la lámina cubra completamente los dientes.

Otra opción es insertar la férula BRUX CHECKER® alternativamente durante dos noches cada uno en la mandíbula superior y luego dos noches en la mandíbula inferior.

Dra. Diether Reusch:

EECG a largo plazo de la oclusión

El bruxismo tiene una función importante en el sistema masticatorio, contribuyendo al manejo del estrés y manteniendo la homeostasis del cuerpo humano.

Por otro lado, el bruxismo puede afectar el sistema estomatognático y provocar el fracaso de una reconstrucción ("chipping")



Las áreas de contacto que se pueden detectar en un examen clínico difieren de los contactos que ocurren en el bruxismo. El patrón oclusal en el bruxismo no se puede reproducir. Por lo tanto, los estudios, diagnósticos y métodos de tratamiento basados en patrones oclusales durante el bruxismo dental durante el sueño deberían ganar aceptación.

Guía de incisivos, caninos, premolares y molares = interferencias laterotrusivas en ambos lados. Además interferencias mediotrusivas y protrusivas en ambos lados.



BRUX CHECKER® lamina in situ (Dr. Diether Reusch, Westerburg)



BRUX CHECKER® lamina sobre el modelo (Dr. Diether Reusch Westerburg)



Indicaciones para la férula BRUX CHECKER®



Diagnósticos de patrones oclusales basados en contactos oclusales durante el bruxismo



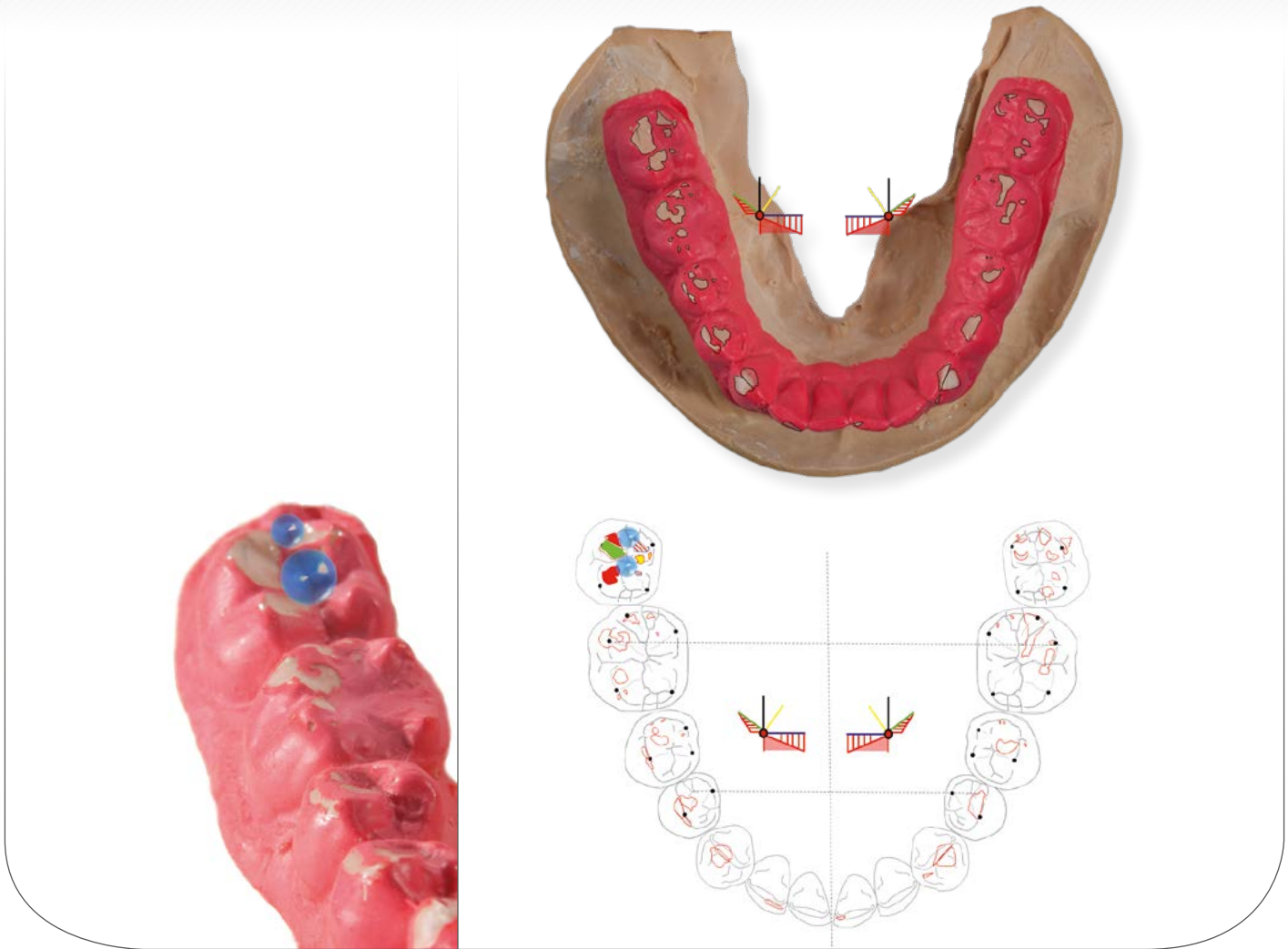
Visualización de los patrones para el paciente



Detección de superficies abrasivas activas



Control de la reconstrucción después de la inserción



Usando Brux Checker® las superficies utilizadas activamente se hacen visibles por primera vez, de modo que se puedan diferenciar ortodoncia y parafunciones, podrá tratarlo y explicarlo en detalle para una mejor comprensión del paciente.

(Cita Stefan Schunke, Forchheim).

Referencias disponibles

BRUX CHECKER® lamina (0,1 x 125 mm rd.), rojo	10 piezas	#3209
BRUX CHECKER® lamina (0,1 x 120 mm rd.), rojo	10 piezas	#0760

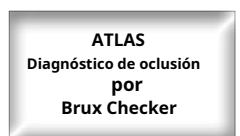
(incl. 5 hojas de información del paciente)

Patentado en todo el mundo

Literatura:

- K. Onodera. The use of a bruxchecker in the evaluation of different grinding patterns during sleep bruxism (Cranio). 2006 Oct; 24(4): 292

Descargar:





Distribuido por:

www.aliadadental.es

Accede a la tienda online en este link



Vicente Castro Lareo
info@aliadadental.es



981 10 10 57



Solicita una videoconferencia con
nosotros para más información



Envíanos ahora un WhatsApp
clicando en este enlace