



# FGM & AMD

MARCA EXCLUSIVA GRUPO KALMA

Publicación válida desde el 1 de octubre de 2025 al 15 de enero de 2026 • Valor de la revista 14,95€

Revista nº 13

Tramitación de pedidos en  
[www.aliadadental.es](http://www.aliadadental.es)



## Nuevos productos , más posibilidades: descubre cómo FGM sigue transformando tu forma de trabajar



### ¡NOVEDADES!

A beneficio de la  
**Asociación Española  
Contra el Cáncer**

# Octubre Rosa



Grupo Kalma donará 13,34€ por cada unidad vendida de la versión Rosa de Whiteness Perfect a la Asociación Española Contra el Cáncer, dedicada a disminuir el impacto causado por el cáncer y mejorar la calidad de vida de las personas, además de financiar investigación oncológica.

# ÍNDICE

fgmdentalgroup.com  
www.americanmyd.es



VOXELPRINT RESINA 3D	<b>NOVEDAD</b>	3
ELORA	<b>NOVEDAD</b>	4-5
VITTRA APS		6
VITTRA APS FLOW		7
VITTRA APS UNIQUE		8
VITTRA APS UNIQUE FLOW	<b>NOVEDAD</b>	9
OPALLIS		10
OPALLIS BLEACH		11
OPALLIS FLOW		11
OPUS BULK FILL APS		12
OPUS BULK FILL FLOW APS		13
AMBAR UNIVERSAL APS		15
CONDAC 37		16
AMBAR APS		16-17
AMBAR UNIVERSAL APS PLUS	<b>NOVEDAD</b>	18
ALLCEM DUAL CEMENT		19
CONDAC PORCELANA		19
WHITEPOST SYSTEM		20
ALLCEM CORE		21
ALLCEM VENEER APS		21
PRIMMA ART		22
ORTHO BITE		23
ORTHOCEM		23
<b>BLANQUEAMIENTO WHITENESS PERFECT ROSA</b>		<b>24-25</b>
BLANQUEAMIENTO WHITENESS HP AUTOMIXX		26-27
BLANQUEAMIENTO WHITE CLASS		28-29
BLANQUEAMIENTO WHITENESS PERFECT		30-31
BLANQUEAMIENTO WHITENESS SUPER ENDO	<b>NOVEDAD</b>	32
BLANQUEAMIENTO WHITENESS RM		33
DESENSIBILIZE KF		33
DIAMOND EXCEL		34
DIAMOND EXCEL ULTRAFINE		34
DIAMOND		35
DIAMOND MASTER		35
DIAMOND PRO		35
TOP DAM		35
ARCFLEX		35



Octubre Rosa



# NOVEDAD

# Voxelprint<sup>ISS</sup>

## Resina 3D

**60%**  
DE CARGA

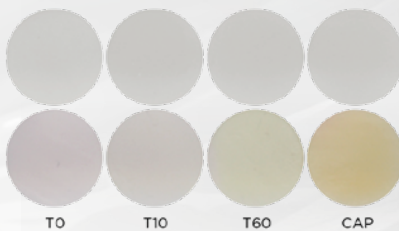
**Voxelprint Ceramic** es un composite dental fotopolimerizable y biocompatible, indicado para la fabricación de prótesis unitarias sobre dientes e implantes.

Gracias a su alto contenido de cargas inorgánicas, compuestas por materiales vitrocerámicos, ofrece una alta resistencia mecánica, además de una versatilidad estética que proporciona brillo y características ópticas únicas.

### Indicaciones de uso

- Coronas unitarias completas (anteriores o posteriores).
- Incrustaciones (inlays y onlays) y carillas.
- Coronas sobre componentes protésicos.
- Dientes artificiales para prótesis definitivas.

#### Voxelprint Ceramic (BL)



Competidor (BL)

### Estabilidad del color

Gracias al exclusivo sistema ISS (Intelligent Stability System), Voxelprint presenta una excelente estabilidad reológica y de color, lo que garantiza sus propiedades.



**ISS** INTELLIGENT STABILITY SYSTEM

### Brillo incomparable

Facilidad para obtener y mantener el brillo, con un excelente pulido.



Contenido: 250g.

REF.	DESCRIPCIÓN	P.V.P.	OFERTA
236690	VOXELPRINT CERAMIC A1 LT 250 g	539,00 €	1+1
236691	VOXELPRINT CERAMIC A2 LT 250 g	539,00 €	1+1
236692	VOXELPRINT CERAMIC A2 MT 250 g	539,00 €	1+1
236693	VOXELPRINT CERAMIC A3 LT 250 g	539,00 €	1+1
236694	VOXELPRINT CERAMIC B1 HT 250 g	539,00 €	1+1
236695	VOXELPRINT CERAMIC B1 LT 250 g	539,00 €	1+1
236696	VOXELPRINT CERAMIC B1 MT 250 g	539,00 €	1+1
236697	VOXELPRINT CERAMIC B2 LT 250 g	539,00 €	1+1
236698	VOXELPRINT CERAMIC BL HT 250 g	539,00 €	1+1
236699	VOXELPRINT CERAMIC BL LT 250 g	539,00 €	1+1
236700	VOXELPRINT CERAMIC BL MT 250 g	539,00 €	1+1

## IMPRESORAS COMPATIBLES

dOne 3D

AnyCubic

Phrozen

Creality

Elegoo

W3D

Espectra  
Printer

Shinning  
3D

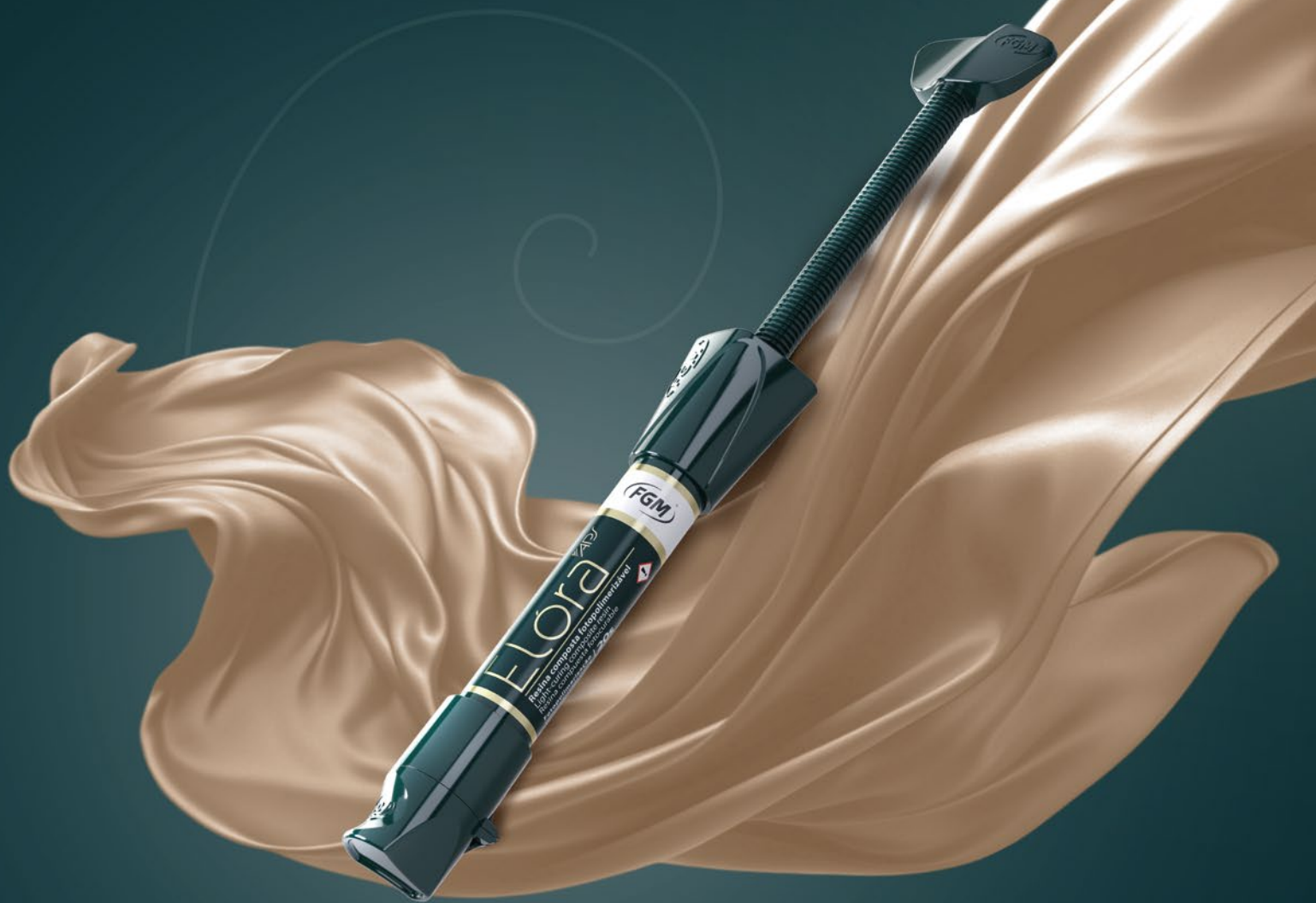


N O V E D A D



Elóra<sup>APD</sup>

**Un composite contemporáneo.**  
Un concepto, muchas posibilidades.



**FGM** ESTHETICS



# Elóra<sup>APS</sup>



**Elóra** es una **resina compuesta nanohíbrida** disponible en dentina, esmalte y cuerpo. Incorpora el sistema APS, que junto con la composición y distribución de partículas, proporciona resistencia, propiedades ópticas y resultados estéticos naturales. Su sistema de colores permite simplificación y previsibilidad en los procedimientos restauradores.

## ESMALTE DE EFECTO

### TRANS

El composite esmalte más translúcida del sistema **Elóra APS**, utilizada para reproducir efectos en áreas específicas, como incisales y proximales.

### WE

El composite esmalte acromático puede ser utilizado, dependiendo del protocolo de restauración, como un esmalte palatal y el vestibular, o solo como esmalte vestibular (como, por ejemplo, en los casos de carillas).



### BODY

Composite con translucidez intermedia, puede ser utilizada como camada intermedia o capa única, reproduciendo esmalte igual que dentina.



### DENTINA

Composites con menor grado de translucidez, indicada para utilización como primer capa en la reproducción de la dentina.



**Comprar aquí**

REF.	DESCRIPCIÓN
236689	ELÓRA APS WE 2g.
236685	ELÓRA APS TRANS 2g.
Varias	ELÓRA APS Dentina 4g. DA1, DA3, DB1
Varias	ELÓRA APS Body 4g. A1, A2, A3, A 3.5, B1, BL, XBL
236661	AMBAR UNIVERSAL APS plus 3 ml
236703	LAMPARA WOODPECKER O-Light II

## ¡PROMOCIÓN!

Por la compra de 6 unidades de **Elóra APS** y 1 envase de **Ambar Universal Plus**, \***GRATIS** **LÁMPARA WOODPECKER O-Light II** inalámbrica blanca

Se pueden mezclar colores.

Ref. 236703 Valor de la lámpara 300 €

\*Oferta no acumulable con otras promociones o descuentos

OFERTA
39,68 €
39,68 €
51,63 €
51,63 €
69,54 €
GRATIS



# Vittra<sup>APS</sup>

Polimerización  
bajo control



## VENTAJAS

- Más de 6 minutos de tiempo de trabajo.
- Previsibilidad de color de la resina aun antes de fotocurarla (no cambia de color durante el curado).
- Más del 93% de factor de conversión.



La belleza y resistencia, con la fuerza del silicato de circonio esférico. Solamente Vittra APS lo tiene

Mayor resistencia al desgaste y liso de superficie.



## SISTEMA DE COLORES

TRANSLÚCIDAS

VALOR



ESMALTE



DENTINA



### Kit Essential

Contenido: DA1, DA2, DA3, EA1 y EA2 en jeringas con 4g, Trans N en jeringa con 2g, Ambar APS y Condac 37.



**20% DTO.**  
258,21€  
**206,56€**

### Repuesto

Jeringas con 4g, en los colores: DA1, DA2, DA3, DA3,5; EA1, EA2, EA3, EB1.

Jeringas con 2g, en los colores: DA5, VH, Trans, OPL y Trans N.



Jer.2g  
~~37,59€~~  
**28,19€**

Jer.4g  
~~48,46€~~  
**36,35€**

**25% DTO.**

### Cápsulas

Empaque contiene 20 cápsulas de 0.2g disponible en los colores: DA1, DA2, DA3, DA3,5, EA1, EA2, EA3, EB1, VH, Trans OPL, Trans N.



Cap.20x2g  
~~53,31€~~  
**39,98€**

## OFERTAS

REF.	DESCRIPCIÓN	P.V.P.	OFERTA
232152	RESINA VITTRA APS KIT ESSENTIAL	258,21 €	<b>206,56 €</b>
Varias*	RESINA VITTRA APS JER. 2G Colores disponibles en 2G : TRANS-OPL, TRANS-N	37,59 €	<b>28,19 €</b>

Comprar aquí



REF.	DESCRIPCIÓN	P.V.P.	OFERTA
Varias*	RESINA VITTRA APS JER. 4G Colores disponibles en 4G: DA1, DA2, DA3, DA3,5, EA1, EA2, EA3, EB1	48,46 €	<b>36,35 €</b>
Varias*	RESINA VITTRA APS 20 cápsulas 0,2G Colores disponibles: DA1, DA2, DA3, DA3,5, EA1, EA2, EA3, EB1, VH, Trans OPL, Trans N	53,31 €	<b>39,98 €</b>



N O V E D A D

# Vittra<sup>APS</sup>

## FLOW

Resina composta fluida fotopolimerizable



SILICATO  
DE CIRCONIA  
ESFEROIDAL



SILICATO DE  
CIRCONIA  
ESFEROIDAL

Vittra APS Flow es una resina composta fluida **multifuncional**, que ofrece versatilidad para una amplia gama de indicaciones clínicas. Su consistencia **full control** permite el dominio total de manipulación con fluidez regulada.

Formulada con **silicato de circonia esferoidal** y la Tecnología **APS**, Vittra APS FLOW es un composite que mezcla alto desempeño estético y elevada **resistencia mecánica**, para restauraciones naturales y duraderas.

**Sistema de colores simplificado**, para sanar las principales demandas del día a día clínico



**3+1**



REF. DESCRIPCIÓN  
Varias VITTRA APS FLOW jer 2g. + 12 puntas  
Trans., OA2, XBL, BL, B1, A3, A2, A1

P.VP.  
44,14 €

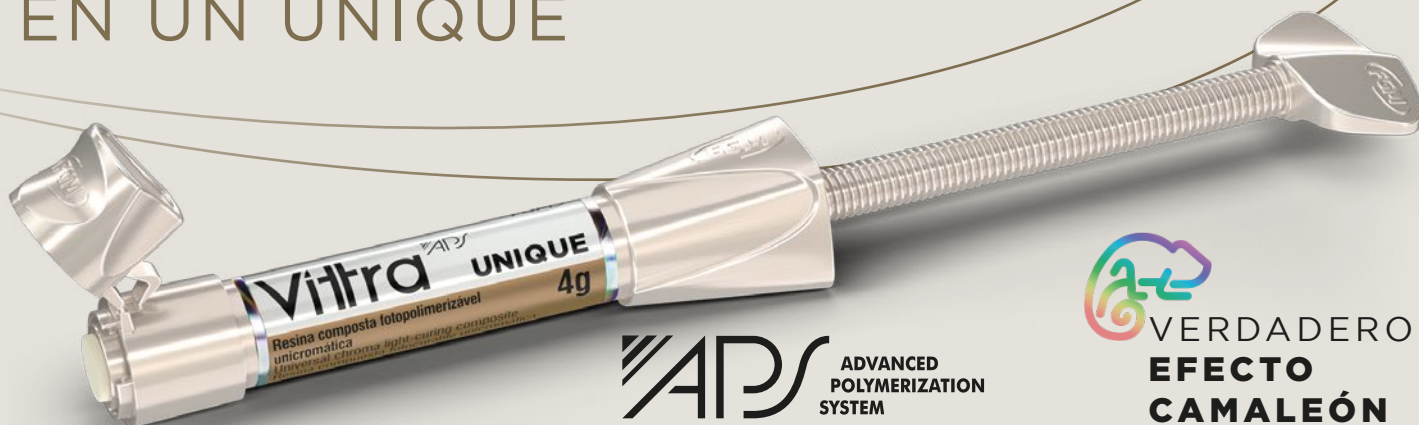
**OFERTA**  
**3+1**

[Comprar aquí](#)





# TODOS LOS COLORES EN UN UNIQUE



**VERDADERO  
EFECTO  
CAMALEÓN**

## INDICACIONES

Restauraciones directas en dientes anteriores y posteriores (Clase I, II, III, IV, V y VI)

Las propiedades ópticas de Vittra APS Unique se definen tras su curado. Para la obtención del mejor resultado, es fundamental una buena interfaz de contacto entre el remanente dental y la resina.

### • ALTA ESTÉTICA CON SENCILLEZ:

- Verdadero efecto de transmisión de color: capta y refleja el color del remanente dental.
- Excelente brillo y pulido.

### • SENCILLAMENTE, TODO LO QUE NECESITAS:

- Técnica incremental sencilla sin uso de diferentes grados de opacidad/translucidez.
- Resultado estético de forma sencilla al alcance de todos.
- Tiempo de trabajo mayor bajo la luz del equipo dental.
- Desde el A1 hasta el D4 con una única resina.
- No requiere estratificaciones.
- Radiopaco.

### • MUCHAS POSIBILIDADES

- Reduce stock.
- Elimina riesgo de caducidad de los colores de baja rotación.
- Reducción en el tiempo que se dedica en la selección del color.
- Aumento de productividad.

[Comprar aquí](#)



## FORMATOS

### Kit Essential

Contenido:  
Jeringa con 4g

58,14 €  
Por la compra  
de 2 jeringas de 4g  
2 sin cargo

**2+2**

Contenido:  
Cápsulas 20 x 0,2g

58,14 €  
Por la compra  
de 2 cajas de cápsulas  
con 20 cápsulas de 0,2g  
2 sin cargo

**2+2**



[Comprar aquí](#)



## OFERTAS

REF.	DESCRIPCIÓN	P.V.P.	OFERTA
232169	VITTRA APS UNIQUE Jer. 4G	58,14 €	<b>2+2</b>
232417	VITTRA APS UNIQUE CAPS (20 X 0,2 G)	58,14 €	<b>2+2</b>
235101	KIT UNIVERSAL Vittra APS Unique + Ambar Univ.	120,74 €	<b>84,52 €</b>

120,74 €  
**84,52 €**





ACOMPaña AL  
BLANQUEAMIENTO  
DENTAL

**Flow:**

fluidez ideal y fácil aplicación.

**Fácil visualización:**

el color opaco antes de la polimerización facilita la visualización de los márgenes de preparo.

**Unicromática:**

desde el Bleach al D4 con un único color de resina, para dientes anteriores y posteriores.

**Agilidad y ahorro:**

dispensa selección de color, aumenta la productividad y reduce stock.

**El verdadero efecto camaleón:**

las resinas unicromáticas, de efecto camaleón, usan una tecnología de matrices resinosas y balanceado de cargas inorgánicas, cuyo índice de refracción óptico es similar al de la estructura dental, con un grado de opacidad medio (evita grisáceo o aspecto lechoso).

**¡PROMOCIÓN!**

Por la compra de 2 unidades de Vittra APS

Unique Flow, **GRATIS**

Vittra APS Unique (2g.)



Comprar aquí



OFERTA  
X2  
GRATIS



REF.	DESCRIPCIÓN	P.V.P.
236669	VITTRA APS UNIQUE FLOW jer 2 g	44,14 €
232256	VITTRA APS unique jer 2 g	34,17€

Envase Vittra APS Flow: Jeringa de 2 g 10 puntas de aplicación.



FGM

# Vittra<sup>APS</sup> UNIQUE



UN COLOR  
PARA TODOS  
LOS COLORES



## Caso Clínico

### Dra. Isabel Giraldez



#### SITUACIÓN INICIAL

Paciente joven con diastemas en sector anterior.



Cierre de diastemas con composite Vittra Unique entre 12 y 22



**Después de realizar el blanqueamiento el composite tiene la capacidad de mimetizarse con el nuevo color del diente blanqueado**



Realización de blanqueamiento con whitenss perfect donde observamos como el composite Vittra APS Unique se vuelve a mimetizar con el color del diente tras el blanqueamiento.





# Opallis

Resina compuesta microhíbrida indicada para la restauración directa de dientes anteriores y posteriores.



Tecnología estándar oro en la odontología

Con propiedades ópticas y mecánicas inigualables, excelente viscosidad y fácil manipulación y esculpido, que aseguran un acabado superior y una larga vida útil de las restauraciones. Opallis también contiene vidrio Schott, tecnología alemana de estándar oro en odontología.



**Presencia mundial:**  
presente en más de 55 países.



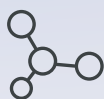
**Fidelidad de color:**  
compatible con la escala Vita Classical®.



**Excelente consistencia:**  
facilidad de manipulación y aplicación.



**Excelente pulido:**  
restauraciones altamente estéticas.



**Tamaño medio de las partículas:**  
0,5 micrones.



**Completo sistema con 3 colores:** A1, A2 y A3.



**Repuesto**  
Contenido: Jeringa 4g,  
disponible en los  
Colores: A1, A2 y A3.

**3+1**

Comprar aquí



## OFERTA

REF.	DESCRIPCIÓN	P.V.P.	OFERTA
235095	OPALLIS body A1 jer. 4G	43,87 €	<b>3+1</b>
235096	OPALLIS body A2 jer. 4G	43,87 €	<b>3+1</b>
235097	OPALLIS body A3 jer. 4G	43,87 €	<b>3+1</b>



# Opallis BLEACH

Resina compuesta microhíbrida para dientes anteriores y posteriores.

Propiedades ópticas  
**inigualables**, ahora  
con **nuevos**  
**colores Bleach**



Tecnología  
estándar oro en  
la odontología



Comprar aquí



**20%**  
D.T.O.

## OFERTAS

REF.	DESCRIPCIÓN	P.V.P.	OFERTA
232190	OPALLIS BLEACH L 2G	29,88 €	<b>23,90 €</b>
232191	OPALLIS BLEACH H 2G	29,88 €	<b>23,90 €</b>
232179	OPALLIS BLEACH D 2G	29,88 €	<b>23,90 €</b>

*¡Nuevos  
colores Bleach!*

# Opallis FLOW



Resina compuesta fluida para base,  
relleno y restauraciones poco invasivas.



**Excelente adaptación a las  
paredes cavitarias: menor  
riesgo de infiltraciones.**



**Técnica incremental:  
inserción de incrementos  
de hasta 2 mm.**

**¡PROMOCIÓN!**

**3+1**

Comprar aquí



## OFERTAS

REF.	DESCRIPCIÓN	P.V.P.	OFERTA
Varios	RESINA OPALLIS FLOW 2G A1, A2, A3, OA3,5, T, OP, A0,5, B0,5	24,95 €	<b>3+1</b>

Jeringa de 2g, disponible en los colores:  
A0,5 A1, A2, A3, OA3,5, B0,5, T, OP.



# OPUS BULK FILL



Rellene todos los requisitos de una restauración perfecta



**Incrementos de hasta 5mm:** restauraciones en 1/4 del tiempo cuando comparado a los procedimientos restauradores convencionales.



**Dispensa resina de cobertura:** restauración completa con una única resina.



**Baja tensión de contracción.**

## RESINA COMPUESTA PARA RELLENADO ÚNICO DE DIENTES POSTERIORES.

Restauraciones directas en dientes posteriores (permanentes y deciduos) en incrementos de hasta 5 mm, incluso superficie oclusal.

- Base de restauraciones directas.
- Reparación de pequeños defectos de esmalte.
- Reparación de materiales temporales en acrílico y resina.

## VENTAJAS

- Mayor profundidad de curado (hasta 5 mm.)
- Más tiempo de trabajo para escultura: estabilidad bajo luz ambiente y del reflector.
- Mayor opacidad tras el curado.



No curado



Curado

## CASO CLÍNICO

Prof. Dr. Rodrigo Reis

Asociación de resinas con tecnología APS Bulk Fill.

“Mayor tiempo de trabajo bajo campo iluminado, permitiendo escultura y remoción de excesos indeseables”



Inicial



Final

## FORMATOS

Contenido: 1 jeringa con 4g, en los colores A1, A2 o A3.



Comprar aquí

**25% DTO.**



Contenido: 1 caja con 20 cap. x 0,2 g, en los colores A1, A2 o A3.

**25% DTO.**

## OFERTAS

REF.	DESCRIPCIÓN	P.V.P.	OFERTA
232138	OPUS BULK FILL APS A1 Jer. 4G	51,00 €	<b>38,25 €</b>
232139	OPUS BULK FILL APS A2 Jer. 4G	51,00 €	<b>38,25 €</b>
232140	OPUS BULK FILL APS A3 Jer. 4G	51,00 €	<b>38,25 €</b>

REF.	DESCRIPCIÓN	P.V.P.	OFERTA
232393	OPUS BULK FILL APS A1 Caps. (20 X 0,2G)	51,05 €	<b>38,29 €</b>
232394	OPUS BULK FILL APS A2 Caps. (20 X 0,2G)	51,05 €	<b>38,29 €</b>
232395	OPUS BULK FILL APS A3 Caps. (20 X 0,2G)	51,05 €	<b>38,29 €</b>



# OPUS BULK FILL FLOW APS



FLUIDEZ IDEAL PARA RESTAURACIONES RÁPIDAS

- Máxima versatilidad:
- Mayor tiempo de trabajo
- Ahorro de tiempo en la clínica
- Tres colores disponibles A1, A2 y A3
- Mayor opacidad gracias al sistema APS



## INDICACIONES



Acción antigraedad: ideal para aplicación en dientes superiores.



Autonivelante: perfecta adaptación a las paredes de la cavidad.



Indicada como base de restauraciones: debe ser recubierta por resina de consistencia densa.

## APS Ventajas

- Resina compuesta fluida para la obturación en bloque de dientes posteriores.
- Mayor profundidad de curado de hasta 4 mm.
- Baja tensión de contracción.

## Consistencia y tixotropía ideales que evitan escurrimiento excesivo

Con viscosidad ideal y efecto antigraedad, Opus Bulk Fill Flow APS es un composite de inserción única, baja tensión de contracción al curar, usado para base o sustituto de dentina en dientes posteriores. También se caracteriza por la capacidad de autonivelado, que permite adaptación perfecta del material en los márgenes del área a ser restaurada. Opus Bulk Fill Flow APS, producida por FGM, es exclusivo por contar con una acción antigraedad, la cual permite el uso en dientes superiores sin escurrir, y puede ser esculpida normalmente. La carga esférica es uno de los diferenciales de esta resina y la tecnología bulk fill posibilita trabajar cada incremento hasta 4 mm de espesor, necesitando el recubrimiento con una capa de resina restauradora (Bulk Fill o no), pudiendo ser dentina y esmalte o unicromática.

Contenido: 1 jeringa con 2g, en los colores A1, A2 o A3.

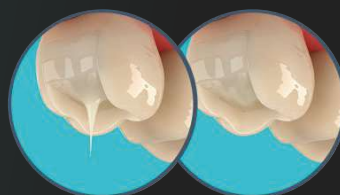


Comprar aquí

25%  
D.T.O.

## OFERTAS

REF.	DESCRIPCIÓN	P.V.P.	OFERTA
232141	OPUS B FILL FLOW APS A1 2G	44,70 €	33,53 €
232142	OPUS B FILL FLOW APS A2 2G	44,70 €	33,53 €
232143	OPUS B FILL FLOW APS A3 2G	44,70 €	33,53 €



### Viscosidad inteligente:

Efecto reológico autonivelante y antigraedad







**ADVANCED  
POLYMERIZATION  
SYSTEM**

**Ventajas de la tecnología APS:**

# TECNOLOGÍA INVISIBLE, BENEFICIOS SORPRENDENTES

El propio nombre ya dice mucho: Advanced Polymerization System (APS), un sistema que llega trayendo grandes avances en el curado de materiales dentales.

**Mayor tiempo  
de trabajo**  
entre los  
composites  
del mercado

**Total  
previsibilidad  
de color:** no cambia  
el color durante el  
fotocurado

**Mayor profundidad  
de curado y grado  
de conversión**

**Aumento de las  
propiedades  
mecánicas.**

**Compatible  
con todos los  
aparatos de  
fotocurado  
emisores de  
luz azul**



**Fotoiniciadores convencionales**



**Con Tecnología APS**





# ambar

## UNIVERSAL APS

Sistema adhesivo universal y fotocurable para esmalte y dentina, con alto rendimiento en dentina húmeda

**Excelencia adhesiva y versatilidad**



**Ambar mayor eficiencia**

*"El APS le trajo a la Línea Ambar mayor eficiencia de polimerización, alto nivel de adhesión y, aún, aspecto incoloro."*

Prof. Dr. Alessandro Loguercio

**TESTADO y APROBADO**  
Prof. Dr. Alessandro Loguercio



Todas las calidades de Ambar APS **aún más potencializadas.**



**Elevada adhesión en diferentes modos de aplicación:** grabado ácido total, selectivo en esmalte y autograbado.



Versatilidad con **mínima sensibilidad.**



**Adhesión a diferentes tipos de superficie:**

metales, cerámicas, composites y postes de fibra de vidrio.



**MDP Potencializado:** aumento de la resistencia de unión y mejora de la estabilidad de la película adhesiva.



Aspecto **incoloro.**

## VENTAJAS **APS**

- Excelente performance, tanto para el especialista como para el clínico, en cualquier nivel de humedad dentinaria.
- Mayor estética (aspecto incoloro).

**Refill**

**Contenido:** 1 frasco (primer + adhesivo) con 5 ml.

~~81,87€~~  
**63,04€**

**23% DTO.**

**Comprar aquí**



## OFERTA

REF.	DESCRIPCIÓN
232135	AMBAR UNIVERSAL APS 5ML

P.V.P.	OFERTA
81,87 €	63,04 €







Sistema adhesivo fotocurable en dos pasos para técnica de grabado total, para esmalte y dentina.

**Mayor resistencia y duración en la adhesión**

## INDICACIONES

- Todas las clases de restauraciones directas con composites (clases I, II, III, IV y V).
- Restauraciones indirectas (inlays y onlays) en cerámicas, resina y metales.

- Cementación adhesiva de postes prefabricados, coronas, carillas, inlays y onlays.
- Reparaciones intraorales.



Aumento de la adhesión al esmalte, dentina sana y afectada por caries



Formación de película adhesiva más resistente.



Alto grado de conversión.



Menor índice de infiltración marginal.



Durabilidad en la unión

## APS VENTAJAS

- Excelente rendimiento en cualquier nivel de humedad dentinaria.
- Mayor estética por su aspecto incoloro.
- Elevado nivel de adhesión permanece aún en dentina y esmalte húmedo.
- El sistema APS garantiza una buena resistencia a la adhesión, independientemente del grado de humedad.
- A mayor grado de conversión, mayor la calidad de la estructura de la película adhesiva generada. Ambar APS presenta un alto grado de conversión también en dentina con mayor humedad.



ADHESIVOS

(FGM)

BPA FREE



Aspecto incoloro.



Adhesión duradera a largo plazo.



Refill  
Contenido: 1 envase (primer + adhesivo) con 6ml.

Comprar aquí



**GRATIS**  
2 uds.



## OFERTA

REF.	DESCRIPCIÓN	P.V.P.	OFERTA
232134	AMBAR APS 6 ml	59,24 €	
232223C	CONDAC 37% - 3 JERINGAS	12,49 €	GRATIS x 2 uds.

AGENTE GRABADOR

# Condac37

ÁCIDO ORTOFOSFÓRICO AL 37% PARA GRABADO DE ESMALTE Y DENTINA.

## INDICACIONES



**Excelente consistencia:** fácil aplicación, excelente tixotropía del lugar de aplicación.



**Posee color diferenciado:** facilita el control de la aplicación.



**Buena afinidad con agua:** fácil retirada.

## OFERTAS

REF.	DESCRIPCIÓN	P.V.P.	OFERTA
232223	CONDAC 37% - 3 JERINGAS	12,49 €	2+1
232224	CONDAC 37% - JUMBO	12,49 €	9,62 €

Repuesto: 3 jeringas con 2,5 ml cada una y puntas.

Comprar aquí



Sistema adhesivo fotocurable en dos pasos para técnica de grabado total, para esmalte y dentina.

## MAYOR RESISTENCIA Y DURACIÓN EN LA ADHESIÓN



Aspecto incoloro.



Adhesión duradera a largo plazo.

# +DE 390

APLICACIONES  
POR ENVASE



El adhesivo es ideal para aplicación en regiones de difícil acceso, como restauraciones en dientes inferiores o próximas a la encía.



\*Aspecto incoloro de Ambar APS

Foto: Prof. Dr. Javier Lemma





# ambar

— UNIVERSAL APS PLUS

Sistema adhesivo autograbante para esmalte y dentina.

N O V E D A D

## Adhesión avanzada y simplificación de pasos



**CON SILANO**  
EN LA COMPOSICIÓN



**Optimiza el tiempo clínico y reduce pasos en la cementación de piezas protésicas:** adhesivo autograbante con silano en su composición.



**3 en 1 - puede ser utilizado de tres modos:** autograbante, grabado selectivo en esmalte y grabado total (esmalte y dentina).



**No requiere uso separado** de Primer o silano. Menos pasos, más éxito clínico.



**Estándar avanzado de adhesión a diferentes sustratos.**



Indicado para **restauraciones, cementaciones adhesivas y aplicación en materiales en la técnica indirecta.**



**Menor sensibilidad** a la humedad



**MDP Potencializado:** aumento de la resistencia de unión y mejora de la estabilidad de la película adhesiva.



**Aspecto incoloro:** no interfiere en el resultado estético.

**23% DTO.**

**Comprar aquí**

**53,55 €**

REF. DESCRIPCIÓN

236661 AMBAR UNIVERSAL APS plus 3 ml

P.V.P.

69,54 €

**OFERTA**

**53,55 €**





# Allcem DUAL <sup>CE 2797</sup> cement

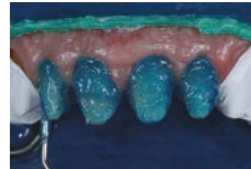
## CEMENTO RESINOSO DUAL

### Alta radiopacidad

Cemento definitivo de fraguado dual, para la cementación de coronas, puentes, pernos e incrustaciones. Allcem Dual ha sido especialmente diseñado para la cementación de disilicato de litio, metal y zirconio.



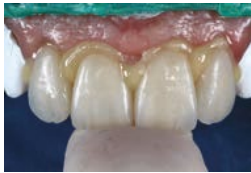
Preparación de las prótesis.



Grabado ácido.



Aplicación del adhesivo.



Cementación de las piezas protésicas.



Estado final.

Fuente: Dr. Maciel Jr.

[Comprar aquí](#)



Con sistema de fácil retirada de sobrante.

**23%  
D.T.O.**



### OFERTAS

REF.	DESCRIPCIÓN	P.V.P.	OFERTA
232100	ALLCEM A1 base + catalizador jer automix 5G	80,83 €	<b>62,24 €</b>
232101	ALLCEM A2 base + catalizador jer automix 5G	80,83 €	<b>62,24 €</b>

REF.	DESCRIPCIÓN	P.V.P.	OFERTA
232102	ALLCEM A3 base + catalizador jer automix 5G	80,83 €	<b>62,24 €</b>
232103	ALLCEM transparente base + catalizador jer automix 5G	80,83 €	<b>62,24 €</b>

# Condac porcelana <sup>CE</sup>

Ácido fluorhídrico al 5% y al 10% para grabado de porcelana.

## Indicaciones del producto



Buena afinidad con agua: fácil retirada.

Posee color diferenciado: facilita el control de la aplicación.

Excelente consistencia: fácil aplicación, no escurre del lugar de aplicación.

[Comprar aquí](#)



### OFERTA

Refill: 1 jeringa con 2,5ml y puntas.

REF.	DESCRIPCIÓN	P.V.P.	OFERTA
232225	CONDAC PORCELANA 10%	17,12 €	<b>13,16 €</b>
235098	CONDAC PORCELANA 5%	17,12 €	<b>13,16 €</b>

~~17,12€~~

**13,16€**



N O V E D A D

# Whitepost SYSTEM



**Seguridad, resistencia  
y longevidad**  
en dientes tratados  
endodónticamente



**Translucidez:** poste con alta capacidad estética y conductividad de luz.



**Doble conicidad:** conducto sin demandar mayores desgastes de estructura dental.



**Radiopacidad:** posibilidad de diagnóstico radiográfico.



**Fresa exclusiva:** una fresa específica para cada tamaño de poste, produciendo un preparo radicular personalizado para cada condición.

DC 0.5



Ambos tienen el mismo diámetro apical del tamaño correspondiente (DC 0.5 ).

## FORMAS DE PRESENTACIÓN

59,24



**Kit DC:**  
DC 0.5, DC 1, DC 2 y DC 3

**Contenido:** 5 postes de cada tamaño (totalizando 25 postes), fresas y guía para selección de postes.



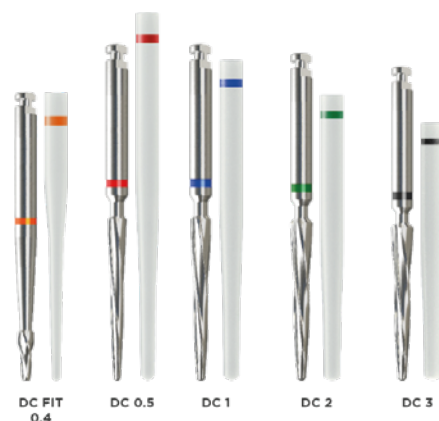
**Kit Intro DC:**  
DC 0.5, DC 1, DC 2 o DC 3

**Contenido:** 5 postes del mismo tamaño y 1 fresa.



**Repuesto:**  
DC 0.4, DC 0.5, DC 1, DC 2, DC 3

**Contenido:** 5 postes del mismo tamaño.



### KITS INTRO

REF.	DESCRIPCIÓN	P.V.P.	OFERTA
236668	WHITEPOST SYSTEM DC kit intro 25 ud	360,21 €	<b>288,17 €</b>

### REPOSICIONES

REF.	DESCRIPCIÓN	P.V.P.	OFERTA
236667	WHITEPOST SYSTEM DC 0,4 refil s/fresa 5 ud	60,95	<b>x 2 uds.</b>
236667	WHITEPOST SYSTEM DC 0,4 refil s/fresa 5 ud	60,95 €	<b>GRATIS</b>
235723	WHITEPOST SYSTEM DC 0,5 refil s/fresa 5 ud	60,95 €	<b>x 2 uds.</b>
235724	WHITEPOST SYSTEM DC 1 refil s/fresa 5 ud	60,95 €	<b>x 2 uds.</b>
236663	WHITEPOST SYSTEM DC 2 refil s/fresa 5 ud	60,95 €	<b>x 2 uds.</b>
236665	WHITEPOST SYSTEM DC 3 refil s/fresa 5 ud	60,95 €	<b>x 2 uds.</b>
236667	WHITEPOST SYSTEM DC 0,4 refil s/fresa 5 ud	60,95 €	<b>GRATIS</b>
235722	WHITEPOST SYSTEM DC 0,5 intro c/fresa 5 ud	94,27 €	<b>x 2 uds.</b>
235725	WHITEPOST SYSTEM DC 1 intro c/fresa 5 ud	94,27 €	<b>x 2 uds.</b>
236662	WHITEPOST SYSTEM DC 2 intro c/fresa 5 ud	94,27 €	<b>x 2 uds.</b>
236664	WHITEPOST SYSTEM DC 3 intro c/fresa 5 ud	94,27 €	<b>x 2 uds.</b>
236666	WHITEPOST SYSTEM DC 0,4 intro c/fresa 5 ud	94,27 €	<b>x 2 uds.</b>
236666	WHITEPOST SYSTEM DC 0,4 intro c/fresa 5 ud	94,27 €	<b>GRATIS</b>

\*Los productos del mismo precio se puede mezclar entre si.

**POR LA COMPRA DE 2  
UNIDADES DE WHITEPOST  
DC Recibe SIN CARGO,  
una unidad WHITEPOST DC  
0,4 refil s/fresa 5 ud  
(Ref. 236667)  
O WHITEPOST DC 0,4 intro  
c/fresa 5 ud (Ref. 236666)**

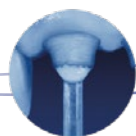
**Comprar aquí**



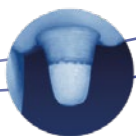
# Allcem CORE

Cemento resinoso dual para cementación y confección del muñón.

3 en 1



Cementación del poste



Construcción del muñón



Cementación de la corona



**Polimerización dual:** polimerización aún en la ausencia de luz.



**Practicidad de uso:** el uso de la punta intracanal posibilita una cementación más uniforme y sin burbujas.



**Radiopaco:** fácil visualización.

[Comprar aquí](#)



## FORMAS DE PRESENTACIÓN

### Repuesto

**Contenido:** 1 jeringa de cuerpo doble (base + catalizador) con 6g y 8 puntas de automezcla con punta de aplicación intracanal.

**Disponible en los colores:** A1, A2, A3 (Universal) y Opaque Pearl.

GRATIS



## OFERTAS

REF.	DESCRIPCIÓN	P.V.P.	OFERTA
Varias	ALLCEM CORE 6G A1, A2, A3, OPAQUE PEARL	84,71 €	x2 uds.
235722C	WHITEPOST DC 0,5 5 uds. + fresa	94,27 €	GRATIS

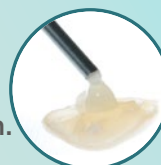
## CEMENTO

# Allcem Veneer APS

Cemento de resina fopolimerizable para carillas y micro-carillas sin preparación.



Tixotropía: excelente manipulación.



### Mini kit



~~360,84€~~

216,51€

**Contenido:** 3 jeringas con 2,5g cada una, en los colores: A1, OW y Trans, 3 jeringas Try-in con 2g cada una, en los colores: A1, OW y Trans, 1 Ambar APS con 2ml y puntas.

### Try-in 2 g



~~51,57€~~

23,21€

**Contenido:** 1 Try-in con 2g, en los colores: A1, A2, A3, Trans, Opaque White o E-Bleach M, y puntas.

### Jer. 2,5 g



~~103,12€~~

51,56€

**Contenido:** 1 jeringa con 2,5g, en los colores: A1, A2, A3, Trans, Opaque White o E-Bleach M, y puntas.

## INDICACIONES

- Combinación con Allcem Veneer Try-in: previsibilidad de color.
- Con fluorescencia: aspecto semejante al diente natural.
- Estabilidad de color: longevidad estética.
- El 63% de carga inorgánica en peso: excelentes propiedades mecánicas

[Comprar aquí](#)



## OFERTAS

REF.	DESCRIPCIÓN	P.V.P.	OFERTA
232114	ALLCEM VENEER APS MINI KIT	360,84 €	216,51 €
VARIAS	ALLCEM VENEER TRY-IN 2 G. A1, A2, OPAQUE WHITE, TRANS	51,57 €	23,21 €
VARIAS	ALLCEM VENEER APS 2,5G. A1, A2, A3, E-BLEACH, OPAQUE WHITE, TRANS.	103,12 €	51,56 €



*Despierte al artista que hay en usted*

PrimmaArt es un composite autocurable a base de metacrilato, que ofrece más estética, resistencia y facilidad en la confección de mockups y provisionales de corta y larga duración.



~~108,08€~~  
**83,12€**

~~23,14€~~  
**17,79€**

## Indicaciones del producto

- Rebasado de estructuras prefabricadas en composite, policarbonato o metal.
- Procedimientos provisionales: inlays, onlays, coronas, carillas y puentes.
- Piezas provisionales sobre implantes.
- Mock-ups.
- Provisionales a largo plazo.

**Comprar aquí**



Más resistencia:  
a rotura y desgaste.

## OFERTAS

REF.	DESCRIPCIÓN	P.V.P.	OFERTA
232227	PRIMMA ART A1 75G	108,08 €	<b>83,12 €</b>
232231	PRIMMA ART A2 75G	108,08 €	<b>83,12 €</b>
232230	PRIMMA ART A3 75G	108,08 €	<b>83,12 €</b>
232232	PRIMMA ART B1 75G	108,08 €	<b>83,12 €</b>
232236	PRIMMA ART BLEACH 75G	108,08 €	<b>83,12 €</b>

**Contenido:** Cartucho con 75 g y 10 puntas de automezcla.  
Compatible con pistola universal

REF.	DESCRIPCIÓN	P.V.P.	OFERTA
232229	PRIMMA ART A1 7G	23,14 €	<b>17,79 €</b>
232228	PRIMMA ART A2 7G	23,14 €	<b>17,79 €</b>
232226	PRIMMA ART A3 7G	23,14 €	<b>17,79 €</b>
232233	PRIMMA ART B1 7G	23,14 €	<b>17,79 €</b>
232237	PRIMMA ART BLEACH 7G	23,14 €	<b>17,79 €</b>

**Contenido:** 1 jeringa de cuerpo doble con 7g y 5 puntas de automezcla.  
Aplicación sin el uso de pistola.



# Ortho Bite

Resina fotocurable para desoclusión y cementación de bandas.



-  **Autonivelante:** facilidad de aplicación.
-  **Elevada suavidad:** mayor confort para el paciente.
-  **Alta resistencia mecánica y adhesiva:** durabilidad de la cementación o levante de mordida.
-  **Sistema autoadhesivo:** requiere solamente grabado ácido previo.



Comprar aquí



## OFERTAS

REF.	DESCRIPCIÓN	P.V.P.	OFERTA
232137	ORTHO BITE BLUE 4G	74,38 €	39,98 €





Contenido: 1 jeringa con 4G

# Orthocem

CEMENTO PARA BRACKETS

ORTODONCIA



-  **Fuerza adhesiva:** evita fallos durante el tratamiento y facilita la retirada del bracket al final del mismo.
-  **Estética:** capacidad de resistir a la variación de color a lo largo del tiempo, no comprometer la estética de la sonrisa.
-  **Rastreador UV:** facilidad de localización y retirada, evita dañar el esmalte.
-  **Excelente consistencia:** fácil aplicación sobre los brackets y eliminación de excesos.



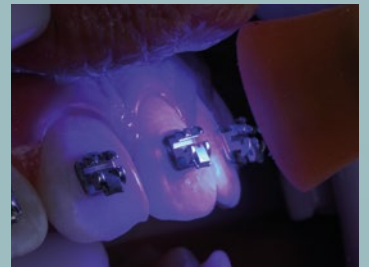
Grabado ácido con Condac 37% en las áreas donde se cementarán los brackets.



Aplicación del adhesivo Ambar APS.



Aplicación de cemento Orthocem sobre el soporte del bracket.



Curado del cemento ortodóntico.

## OFERTAS

Comprar aquí



REF.	DESCRIPCIÓN	P.V.P.	OFERTA
232136	ORTHOCEM JER. 4G	53,95 €	36,36 €

Contenido: 1 jeringa con 4G







# Whiteness Perfect

Peróxido de carbamida al 16%

**TÚ PUEDES  
AYUDAR  
¡COLABORA!**

Octubre  
*Rosa*

En España se diagnosticaron alrededor de 35.312 nuevos cánceres de mama en el año 2023, según las estimaciones del observatorio del cáncer de la Asociación Española Contra el Cáncer, lo que representa casi el **30% de los cánceres diagnosticados en mujeres.**

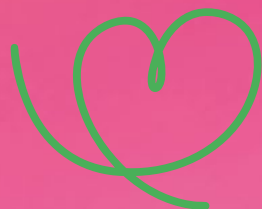
Es el cáncer más frecuente y el que mayor número de muertes causa en la población femenina en España. Gracias a los programas de cribado poblacionales, se está consiguiendo el diagnóstico en fase precoz de muchos de estos tumores, lo que permite tratamientos habitualmente más eficaces.

El cáncer de mama es el tipo de tumor más frecuente en mujeres, la Asociación Española Contra el Cáncer presta atención y apoyo integral gratuito en todas las fases de la enfermedad, tanto a personas con cáncer como a sus familiares:

- Apoyo y acompañamiento: orientación sanitaria, atención psicológica, atención social, bienestar físico, unidades de cuidados paliativos y voluntariado de acompañamiento en hospitales o en domicilio.
- Prevención: trabaja para promover hábitos de vida saludables y sensibilizar a la población sobre la importancia de la detección precoz.
- Investigación: financia proyectos de investigación oncológica de calidad.



Por cada unidad vendida del  
Whiteness Perfect Edición Rosa,  
Grupo Kalma donará 13,34€ a la  
Asociación Española Contra el Cáncer.



A beneficio de la  
Asociación Española  
Contra el Cáncer



Por la compra de la  
campana Whiteness  
Perfect Ed. Rosa, recibe  
1 vinilo y 3 gorros\* para  
tu clínica dental.

¡Sé parte de este movimiento y ayúdanos  
a hacer sonreír a más personas!

**3+1**



## OFERTAS

REF.	DESCRIPCIÓN	P.V.P.	OFERTA
235244	WHITENESS PERFECT KIT 16% EDICIÓN ESPECIAL ROSA REGALO 3 GORROS OCTUBRE ROSA REGALO 1 VINOLO OCTUBRE ROSA PARA TU CLÍNICA	66,64 € GRATIS GRATIS	3+1

[Comprar aquí](#)

\*La oferta se compone de la compra de 4 unidades al valor de 49,98€ cada unidad vendida a la clínica dental, total a pagar por la clínica 199,92€, Grupo Kalma donará 13,34€ por cada unidad entregada, es decir, por cada pack de 4 unidades, se donará un total de 53,36€ (13,34€ por cada una de las 4 unidades entregadas).

\*El gorro y el vinilo son fotomontaje, el diseño final puede variar.

**FGM** ESTHETICS





# Whiteness HP Automixx

Blanqueamiento de clínica en base  
a peróxido de hidrógeno al 35%

**EL AUTOMEZCLA  
MÁS COMPLETO,  
PRÁCTICO Y SEGURO  
DEL MERCADO.**

**Whiteness HP Automixx 35%** con pH alcalino  
y estable, proporciona menor presencia de  
peróxido en la pulpa de los dientes.  
Y ahora, con la nueva fórmula trae aún más  
confort con índices mínimos de sensibilidad.



# Whiteness HP Automixx

# 35%

## BLANQUEAMIENTO PARA CLÍNICA

El automezcla más  
**completo, práctico  
y seguro**



Blanqueamiento de clínica en base a  
peróxido de hidrógeno al 35%

4 Alto rendimiento: rinde  
hasta 4 aplicaciones  
(arcadas superior e inferior).

Ca Presencia de Calcio:  
acción remineralizante.

Mezcla automática de  
las fases con excelente  
consistencia.

Bloqueador de calor: evita el  
calentamiento dental que  
puede producirse al utilizar  
lámparas de blanqueamiento.

1 Aplicación única por sesión: se  
puede mantener el contacto  
con los dientes hasta 50  
minutos sin que sea necesario  
su cambio.

## FORMATOS

### Refill 35%

#### Contenido:

1 jeringa de cuerpo doble con  
2g de gel,  
1 Top dam con 2g, y puntas de  
automezcla.

### Kit 35%

#### Contenido:

1 jeringa de cuerpo doble con  
5g de gel,  
1 Top dam con 2g, 1 neutralize  
de 2g y puntas de automezcla.

**3+1**  
LA UNIDAD SALE A  
35,44€

Pack  
Blanqueamiento  
**746,20€**  
Lámpara White Smile  
2 uds. x 232573C

**3+1**  
LA UNIDAD SALE A  
62,72€

Comprar aquí



## OFERTAS

REF.	DESCRIPCIÓN	P.V.P.	OFERTA
232572	WHITENESS HP PER HIDROGENO 35% AUTOMIX KIT 5G	83,63 €	<b>3+1</b>
232573	BLANQUEAMIENTO WHITENESS HP 35% AUTOMIX KIT 2G	47,25 €	<b>3+1</b>

REF.	DESCRIPCIÓN	P.V.P.	OFERTA
060179	LÁMPARA SMILE WHITE	910,00 €	<b>746,20 €</b>
232573C	BLANQUEAMIENTO WHITENESS HP 35% AUTOMIX KIT 2G		<b>GRATIS X 2</b>





**EL AUTOMEZCLA MÁS  
COMPLETO, PRÁCTICO Y  
SEGURO DEL MERCADO**



## El blanqueamiento más seguro Triple protección



### Bloqueador de calor

Si se utiliza alguna fuente de luz, impide que el calor emitido por esas fuentes dañe a la pulpa, previniendo la hipersensibilidad



### Libera Calcio

Contribuye significativamente en la reducción de la caída de la microdureza del esmalte manteniendo su integridad



### Neutralizador Peróxido

El kit incluye un frasco de neutralizador de Peróxido, que lo neutraliza en segundos, si éste llega a tocar la encía.

## Con el mayor rendimiento



### 1 sesión 2 puestas

Con los 4 packs en oferta se pueden realizar hasta 16 blanqueamientos\* con un coste de 15.68 € por paciente más iva  
Esta opción es ideal para realizar tratamientos combinados de clínica y casa



### 1 sesión 3 puestas

Con los 4 packs en oferta se pueden realizar hasta 12 blanqueamientos\* con un coste de 20.90 € por paciente más iva  
Esta opción es ideal para cuando se realiza solo el blanqueamiento de clínica o casos con una fuerte tinción

## Con la mejor oferta



Tramitación de pedidos en:



[www.aliadadental.es](http://www.aliadadental.es)

Accede a la tienda en este link:



**981 10 10 57**

\* Aplicaciones calculadas para arcadas de tamaño medio utilizando los 4 kits en oferta, pudiendo ser menor el número de aplicaciones en función del tamaño de las bocas de los diferentes pacientes, precios iva no incluido

# LAMPARA BLANQUEAMIENTO SMILE WHITE

La lámpara de blanqueamiento que permite configurar más parametros

Tecnología de luz fría con hasta 4 fuentes de luz led

Posibilidad de personalizar las potencias 50, 75 y 100%

Podrá combinar los leds de 3 colores azul, rojo y púrpura



~~910 €~~  
**746.20 €**  
+  
**IVA**



Comprar aquí



- Pantalla táctil multifuncional de uso intuitivo
- Ajuste del tiempo minuto a minuto (1-30´)
- Personalice los protocolos, intensidad, tonalidad, etc..
- Temporizador, con modo pausa (pacientes hipersensibles)
- Diseño optimizado, ajuste preciso en cualquier ángulo
- 21 Leds cubren ambas arcadas, logrando mejores resultados en menos tiempo
- 4 Combinaciones: Azul, rojo, azul+rojo+púrpura y azul+púrpura

**Le regalamos el material y la formación para una rápida amortización de la lámpara**



**2 minikit blanqueamiento clínica**



**Masterclass blanqueamiento**

Valor del blanqueamiento de regalo 150.-€ con el que puede hacer hasta 4 blanqueamientos



# White Class

**Blanquea tu  
sonrisa mientras  
ves tu serie  
favorita**

**Logre altos  
índices de  
blanqueamiento  
dental con sólo  
30 MINUTOS  
DIARIOS**



# White Class

**BLANQUEAMIENTO**  
PARA CASA DE ACCIÓN RÁPIDA  
PERÓXIDO DE HIDRÓGENO AL 6%

Dientes más blancos  
**con menor tiempo  
de uso diario**



**Certificación cosmética  
europea - Obelis para la  
concentración 6%**

Blanqueamiento para casa con nitrato de potasio y fluor.  
Contiene calcio para prevenir la desmineralización.



**Mejor pack  
desensibilizante:**  
nitrato de potasio y flúor.



**Presencia de  
calcio:** previene la  
desmineralización.



**Menor tiempo  
de uso diario:**  
**6%: 30 minutos al día.**

## White Class



## FORMATOS

### Bulk 6%

**Contenido:** 50 jeringas con 3g de gel con 3g de gel, empacadas individualmente, en las concentraciones 6%, 7,5% o 10%.

~~454,37€~~  
**362,31€**



### Kit 6%

**Contenido:**  
4 jeringas con 3g de gel cada una, 1 porta-férula, 1 neceser, 1 tarjeta próxima consulta y puntas.

**3+1**

LA UNIDAD SALE A  
**51,80€**

**Comprar aquí**



## OFERTAS

REF.	DESCRIPCIÓN	P.V.P.	OFERTA
232217	WHITE CLASS 6% - KIT COSMÉTICO	69,07 €	<b>3+1</b>
232218	WHITE CLASS 6% Jer. 50 x 3G	454,37 €	<b>362,31 €</b>



# Whiteness Perfect



**6X**  
GALARDONADO

EL MEJOR BLANQUEAMIENTO  
DOMICILIARIO EN EEUU 🇺🇸

La preferencia por Whiteness Perfect es respaldada por estudios científicos realizados por renombradas universidades del mundo, que comprueban su eficacia, seguridad y refuerzan los motivos de su liderazgo desde 1996.

DISPONIBLE EN LAS  
SIGUIENTES  
CONCENTRACIONES:

10%

16%





BLANQUEAMIENTO EN CASA

# Whiteness Perfect



Certificación cosmética europea. Obelis para las concentraciones 10% y 16%



**Mejor paquete desensibilizante:** nitrato de potasio y flúor.



**Alto nivel de agua:** mantiene los dientes hidratados, reduciendo el riesgo de desarrollar sensibilidad.



**Tiempo de uso diario:** 10% y 16%: 3 a 4 horas por día.



Máxima efectividad en 2 diferentes concentraciones: 10% y 16%.



**Seguridad:** pH próximo al neutro y excelente viscosidad.



Presente en más de 100 países

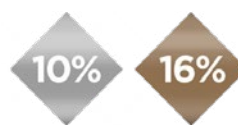
## INDICACIONES

### 10%

- Pacientes con pigmentación suave a moderada y mayor propensión a la hipersensibilidad dental.

### 16%

- Pacientes con pigmentación moderada, menor hipersensibilidad y deseo de mayor rapidez en el blanqueamiento dental.



- Blanqueamiento desensibilizante con nitrato de potasio y fluoruro.
- Posee un alto nivel de agua manteniendo los dientes hidratados y reduciendo el riesgo de sensibilidad.
- Con una jeringa de 3g obtenemos hasta 9 aplicaciones.
- Máxima seguridad, con un pH próximo al neutro.
- Máxima efectividad en dos concentraciones 10% y 16%.
- Su tiempo de uso recomendado es de 3 o 4 horas al día o uso nocturno.

### Kit 10% y 16%



**3+1**  
LA UNIDAD SALE A  
49,98€

**Contenido:**  
5 jeringas con 3g de gel cada una (15g de gel en el kit), 2 placas para férula, porta-féculas y puntas.

### Multipack Box



~~454,39€~~  
**362,33€**

**Contenido:**  
50 jeringas con 3 g de gel, embaladas individualmente, en la concentración 10% o 16%.

**+ Solicita aquí**



**Comprar aquí**



## OFERTAS

REF.	DESCRIPCIÓN	P.V.P.	OFERTA
232213	WHITENESS PERFECT KIT 10% KIT COSMÉTICO	66,64 €	<b>3+1</b>
232214	WHITENESS PERFECT KIT 16% KIT COSMÉTICO*	66,64 €	<b>3+1</b>

REF.	DESCRIPCIÓN	P.V.P.	OFERTA
232215	WHITENESS PERFECT 10% MULTIPACK BOX COSMÉTICO	454,39 €	<b>362,33 €</b>
232216	WHITENESS PERFECT 16% MULTIPACK BOX COSMÉTICO	454,39 €	<b>362,33 €</b>

\*Referencia desactivada hasta el fin de la campaña 'Octubre Rosa'.





N O V E D A D

# Whiteness Super Endo

Blanqueador a base de peróxido de carbamida al 37 % para uso como apósito retardante en dientes desvitalizados. Soluble en agua y fácil de eliminar.



ANTES



DESPUÉS

Autora: Dra. Malil Barromero



**Fácil retirada:** buena afinidad con agua.



**Listo para usar,** no requiere manipulación previa.



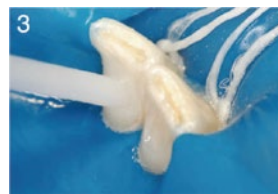
Puede utilizarse en combinación con blanqueadores de uso clínico para potenciar los resultados.



1.- Tras exámen radiográfico del diente a ser aclarado, verifique si la endodoncia está adecuada. Registre el color inicial del dinte.



2.- Remueva 3 mm. de la porción cervical de la obturación del conducto.  
Nota: La porción cervical del conducto debe ser sellada con cemento de ionómero de vidrio con la finalidad de que promueva el sellado y evitar la reabsorción dentinaria.



3.- La cámara pulpar es rellenada con Whiteness Super-endo.  
Nota: Coloque una tunda de algodón y selle con Maxxion R. Evalúe el caso tras 3 o 4 días.



Antes



Despues



~~69,00€~~  
**51,75€**

**Contenido:** Jeringa de 3 g. de gel y puntas.

**25%**  
**DTO.**

**Comprar aquí**



Ref. Descripción  
235704 WHITENESS SUPER ENDO 37%

P.V.P. OFERTA  
69,00 € **51,75€**

# Whiteness RM



Removedor de manchas dentales por microabrasión a base de ácido clorhídrico al 6% y carburo de silicio.



**Listo para su uso:** no necesita manipulación



**Eficiencia:** quita definitivamente las manchas dentales en esmalte.

**Comprar aquí**



**Kit: 1 jeringa con 2g, 1 espátula y punteras.**

REF.	DESCRIPCIÓN	P.V.P.	OFERTA
232212	WHITENESS RM 2G	44,54 €	40,09 €

~~44,54€~~  
40,09€



# Desensibilize KF

Desensibilizante a base de nitrato de potasio y fluoruro de sodio.



**Nitrato de potasio + fluoruro de sodio:** acción desensibilizante.



Gel incoloro: no interfiere en el blanqueamiento dental.



El desensibilizante con mayor número de estudios científicos, que certifican su efectividad.\*



**Desensibilize KF 0,2%:** se puede entregar al paciente para aplicación casera en las férulas.



**Desensibilize KF 2%:** uso exclusivo del cirujano-dentista, para aplicación en clínica.

**Comprar aquí**



**Mix & Match**  
**LLEVA 5 PAGA 3**

Presentación: 1 jeringa con 2,5g y puntas para las concentraciones 0,2% y la de 2%

REF.	DESCRIPCIÓN	P.V.P.	OFERTA
232202	DESENSIBILIZE KF 2%	17,01 €	Lleva 5 Paga 3
232203	DESENSIBILIZE KF 0,2%	17,01 €	Lleva 5 Paga 3





# SENSIBILIDAD Y REMINERALIZACIÓN DENTAL



PREVDENT®

## PrevDent DeSensiDent

La sensibilidad dental, es causada por el esmalte dañado y/o la retracción gingival, que deja a los túbulos dentinarios expuestos. Estas áreas expuestas, permiten que los fluidos se muevan más libremente dentro de los túbulos y lleguen a pulpa dental. El resultado de este movimiento de fluidos, es que la pulpa dental envía una señal directa al cerebro que se percibe como sensibilidad dental. DeSensiDent utiliza en su fórmula nano-hidroxiapatita (nHAp) para remineralizar los túbulos de la dentina expuesta y reparar el esmalte dañado. El resultado de la remineralización es la reparación del esmalte, cubriendo los túbulos abiertos, lo que alivia la sensibilidad.



### Contenido del Kit:

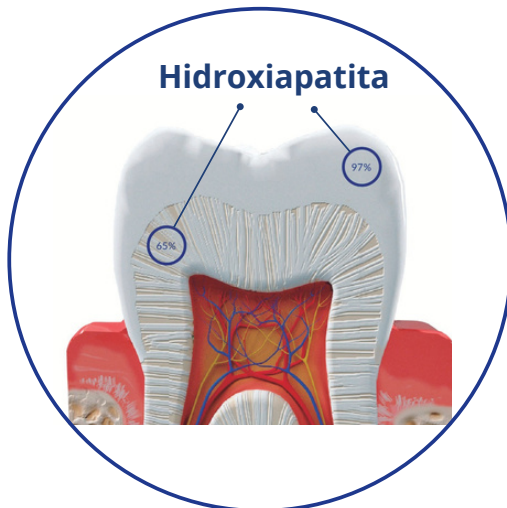
- ✓ Serum dental con Nanohidroxiapatita
- ✓ 4 esponjas de Nanohidroxiapatita

[Comprar aquí](#)



## Esponjitas PrevDent Boost nHAp

Es la versión mas pura de hidroxiapatita, que permite remineralizar el esmalte dental a nivel nanoscópico, dado que las nano partículas de hidroxiapatita son mas pequeñas que los túbulos dentinarios.



### Contenido

- ✓ 12 serums con Nanohidroxiapatita
- ✓ 48 esponjas de Nanohidroxiapatita

[Comprar aquí](#)



# ORTHOCARE: "LA MEJOR ORTODONCIA POSIBLE"



## Que es OrthoCare?

OrthoCare, es el sistema exclusivo para tratamientos de ortodoncia que, a base de nanopartículas de hidroxiapatita, remineraliza el esmalte, tratando las patologías mas frecuentes de la especialidad como lesiones de manchas blancas, caries y gingivitis, mediante un protocolo de 4 sencillos pasos. Tanto para tratamientos con alineadores como en tratamientos con brackets.



## Por qué OrthoCare?

- Aporta la hidroxiapatita que naturalmente no llega a los dientes a través de la saliva (en el caso de alineadores)
- Repara, protege y remineraliza el esmalte dental
- Previene el desarrollo de lesiones de manchas blancas. - Elimina la hipersensibilidad dental.
- Suaviza el esmalte, dificultando la adhesión de placa
- Ayuda a prevenir caries y gingivitis.
- Hace que los dientes sean más blancos y brillantes
- Fácil de usar, simplemente reemplazando la pasta de dientes habitual con productos OrthoCare
- Elemento diferenciador para mejorar la calidad de los tratamientos

## Kit de remineralización Orthocare



### Contenido

- ✓ Enjuague Bucal
- ✓ Pasta de dientes con nHAp
- ✓ Serum dental con Nanohidroxiapatita
- ✓ 4 esponjas de Nanohidroxiapatita

**Comprar aquí**







# DIAMOND EXCEL ULTRAFINE

**Liso y pulido de alto brillo**

DIAMANTE  
ULTRAFINO | 0.5  $\mu\text{m}$



~~36,63€~~  
28,20€

Comprar aquí



**Pulido universal:**  
para todos los  
materiales  
restauradores.



**Efecto tixotrópico:**  
no oscurece el lugar  
aplicado.



**Diamante  
micronizado:**  
alta dureza que  
potencializa el pulido.



**Aspecto sorprendente:**  
proporciona elevados  
niveles de brillo y liso,  
resultando en acabados  
sorprendentes.

**OFERTA**

Presentación: 1 jeringa con 2g y punta.

REF.	DESCRIPCIÓN	P.V.P.	OFERTA
235099	DIAMOND EXCEL ultrafine	36,63 €	28,20 €

## Diamond excel

Pasta diamantada de pulido universal a base de diamante micronizado.



**Granulación extra fina:**  
2 a 4 micrones.



**Pulido universal:** puede  
ser utilizada con todos los  
materiales restauradores.

**23%  
D.T.O.**

**Contenido:**  
1 jeringa con 2 g  
y punta.

~~16,85€~~  
12,97€

Comprar aquí

REF.	DESCRIPCIÓN	P.V.P.
232197	DIAMOND-EXCEL 2G	16,85 €

**OFERTA  
12,97€**



# Diamond master

Kit de acabado y pulido para todos los materiales restauradores.



**Excelente pulido:**  
para variadas superficies.



Mejor **costo-beneficio**  
del mercado.

Comprar aquí



**23% DTO.**

**OFERTA**

REF.	DESCRIPCIÓN	P.V.P.	OFERTA
235100	DIAMOND MASTER kit	100,93 €	77,72 €



## Kit

**Contenido:** 1 jeringa de Diamond Excel con 2g, 36 discos de lija Diamond Pro divididos en las granulaciones: gruesa, mediana y fina, 14 discos Diamond Flex, 1 mandril para pieza recta, 1 mandril para contra ángulo y 1 puntas.

## ACABADO Y PULIDO

### Diamond

Discos de fieltro para pulido.

Sistema sencillo pop-on en su propio mandril incluido.

**Excelente pulido:**  
para variadas superficies.

**Encaje rápido:**  
mayor practicidad.

**Utilice con:**  
pastas de pulido.

**Gratis**  
Diamond Excel 2G

Comprar aquí

Kit: 24 discos de fieltro con diámetros de 8 y 12mm.

REF.	DESCRIPCIÓN	P.V.P.	OFERTA
232198	DIAMOND FELTROS 8/12MM 12 DISCOS DE CADA	39,00 €	
232197	DIAMOND EXCEL 2G	16,85 €	GRATIS*

### Diamond pro

Discos para acabado y pre pulido.

**Excelente acabado y pre-pulido:** para variadas superficies.

**Encaje rápido:** mayor practicidad.

**Sin partes metálicas:** evita daños a la resina durante el pulido.

**Disponible en 4 granulaciones.**

**Repuesto:** 56 discos de lija en las granulaciones: gruesa, media, fina y extrafina con diámetros de 8 y/o 12 mm y 1 mandril.

~~81,18€~~  
**61,80€**



Comprar aquí

REF.	DESCRIPCIÓN	P.V.P.	OFERTA
232199	DIAMOND PRO KIT 8/12 DISCOS 56 UDS.	81,18 €	61,80 €

## arcflex

Retractor labial.



**Versatilidad:** ayuda en diversos procedimientos clínicos.



**Autoclavable:** dispositivo reutilizable y resistente a ciclos de esterilización.



**Alta flexibilidad:** fácil inserción y retirada.

**26% DTO.**

~~16,23€~~  
**11,99€**



Comprar aquí

Presentación: Blíster con 1 separador

REF.	DESCRIPCIÓN	P.V.P.	OFERTA
232204	ARCFLEX M	16,23 €	11,99 €
232205	ARCFLEX G	16,23 €	11,99 €

## PROTECCIÓN Y SEGURIDAD

### Top dam

Resina fotocurable para aislamiento relativo de encía.



**Barrera gingival con excelente poder de sellado.**



**Resina resiliente:** fácil aplicación y mayor confort



**Fácil retirada:** mayor practicidad.

**Repuesto:** 1 jeringa con 2g y puntas, disponible en los colores: verde y azul.

REF.	DESCRIPCIÓN	P.V.P.	OFERTA
232200	TOP DAM AZUL 2G	29,07 €	3+1
232201	TOP DAM VERDE 2G	29,07 €	3+1

**3+1**

Comprar aquí



# MASTER CLASS ONLINE

**Cómo convertir a tu clínica  
en un referente en blanqueamiento**

## FORMACIÓN GRATUITA

- Veremos **como incrementar sustancialmente la venta de blanqueamientos y de tratamientos de carillas**, incorporando la espectrofotometría e implementando la regla de los 7 minutos en el área de profilaxis.
- Repasaremos las últimas técnicas de blanqueamiento
- Cómo manejar la sensibilidad con éxito
- Protocolo por microabrasión para la retirada de manchas de fluorosis e hipoplasia en 1 sesión
- Cómo cerrar más blanqueamientos
- Masterclass impartida por Vicente Castro gerente de [www.aliadadental.es](http://www.aliadadental.es) un profesional con amplia experiencia en blanqueamiento



Link vídeo  
Explicativo  
Masterclass



Solicita aquí  
una video  
conferencia



## Un nuevo paradigma para una estética más rentable

El espectrofotómetro con cámara intraoral integrada más rápido y fiable del mercado

### Rentabilidad

Incrementarás sustancialmente la venta de blanqueamientos y carillas

### Agilidad

Capta la toma de color y envíala a tu protésico en tan solo 40 segundos

### Experiencia paciente

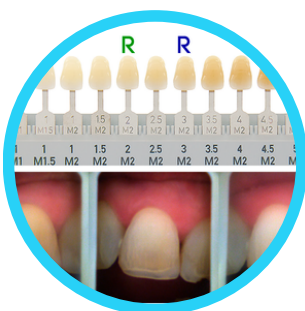
Haz participe al paciente del análisis espectral y verá sus dientes como nunca antes los había visto





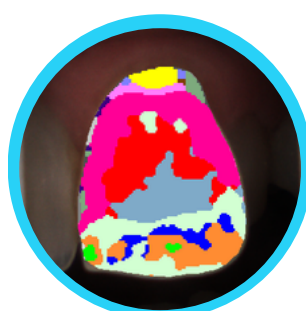


# Multiplica las ventas de tus tratamientos estéticos



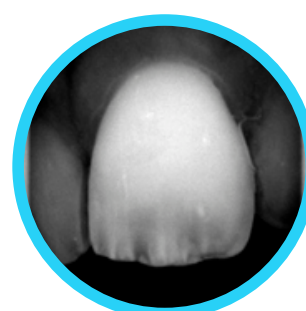
## Informe blanqueamiento

En tan solo 2 minutos predice, motiva, cuantifica y certifica los resultados de tus blanqueamientos



## Mapa de color

Facilita la venta de carillas y empastes de alta estética al visibilizar el collage de color



## Luminosidad y contraste

Permite hacer un detallado análisis del diente, explicarlo al paciente y lograr un mejor diagnóstico



## Translucidez

Un dato esencial para lograr un correcto acabado y evitar las repeticiones de trabajos



## Guía desviación del color

El protésico sabrá que color generar cuando el color del paciente no esté en la guía Vita



## Blanqueamiento: Método Sin

El método de blanqueamiento más eficaz, más seguro y con los mejores resultados garantizados



[www.EspectrofotometroCobra.es](http://www.EspectrofotometroCobra.es)



Suscríbete en nuestro Canal

# YouTube

Link a nuestro canal de Youtube:  
**Aliada Dental**

Y también puedes  
encontrarnos en:



## FORMACIÓN

**SOLICITA AQUÍ  
ACCESO A NUESTRA  
FORMACION ONLINE**



Solicita una  
videoconferencia  
con nuestro CEO  
para más  
información



Vicente Castro Lareo  
[info@aliadadental.es](mailto:info@aliadadental.es)



981101057



**¿HABLAMOS POR WHATS APP?  
PULSA ESTE LINK**



[www.aliadadental.es](http://www.aliadadental.es)

Accede a la tienda online en este link



**Precios en euros y sin IVA.**

**Esta revista\* tiene contenido dirigido únicamente al Profesional Sanitario.**

De conformidad con la legislación de protección de datos, le informamos de que sus datos son utilizados por el Grupo Kalma para cumplir con la relación contractual existente con Ud., así como para mantenerle informado de las actividades del Grupo (puede conocer la identidad del resto de empresas del Grupo, en la web [www.grupokalma.es](http://www.grupokalma.es)), amparándose Grupo Kalma en la ejecución del contrato existente entre las partes. De igual manera, le informamos de que el resto de empresas del grupo podrá tratar sus datos con las mismas finalidades en su propio interés y en el interés legítimo de la empresa. Asimismo, le informamos de que sus datos serán conservados mientras se mantenga la relación contractual con Ud., mientras Ud. no ejercite la supresión u oposición a sus datos, y mientras persistan las obligaciones legales que afecten a Grupo Kalma. Usted cuenta con los derechos de acceso, rectificación, supresión, oposición, limitación al tratamiento y portabilidad, respecto de sus datos de carácter personal, así como con la posibilidad de revocar su consentimiento, pudiéndolos ejercitar a través de e-mail a [lodp@grupokalma.com](mailto:lodp@grupokalma.com). Para más información la política de privacidad en <http://grupokalma.es/politica-privacidad/>. Precios en euros y sin IVA. American M&D no se responsabiliza de los posibles errores tipográficos. Promociones no acumulables con otras ofertas existentes, ni en página web.